

## MONS

### 1. Aantal respondenten

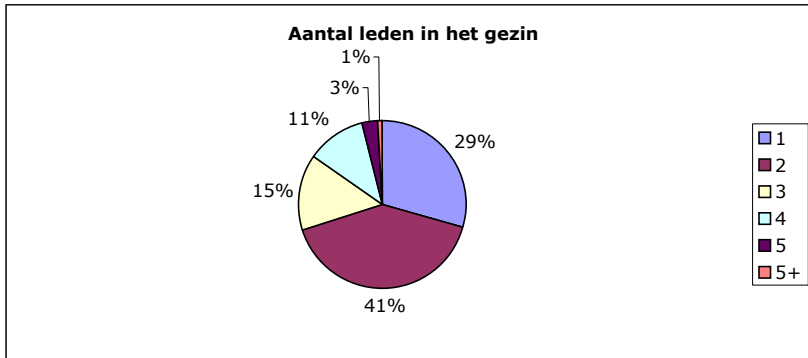
	Aantal	%
0	7	1,9
Scherf 1	10	2,8
Scherf 2	8	2,2
Scherf 3	316	87,8
Niet ingevuld	19	5,3
Totaal	360	100

Aantal reacties: 360

Aantal ingevulde enquêtes: 341

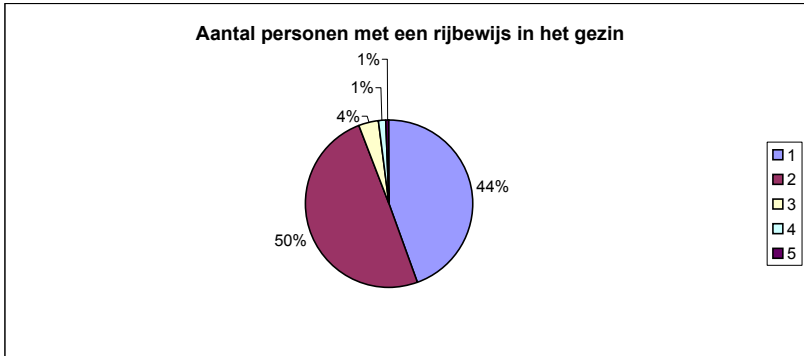
### 2. Aantal leden in het gezin

	Aantal	%
1	98	29,3
2	136	40,7
3	49	14,7
4	38	11,4
5	10	3
5+	3	0,9
Totaal	334	100,0
Niet ingevuld	26	
Totaal	360	



### 3. Aantal personen met een rijbewijs

	Aantal	%
1	144	44,4
2	161	49,7
3	13	4
4	4	1,2
5	2	0,6
Total	324	100.0
Niet ingevuld	36	
Totaal	360	



### Is er een auto beschikbaar in het gezin?

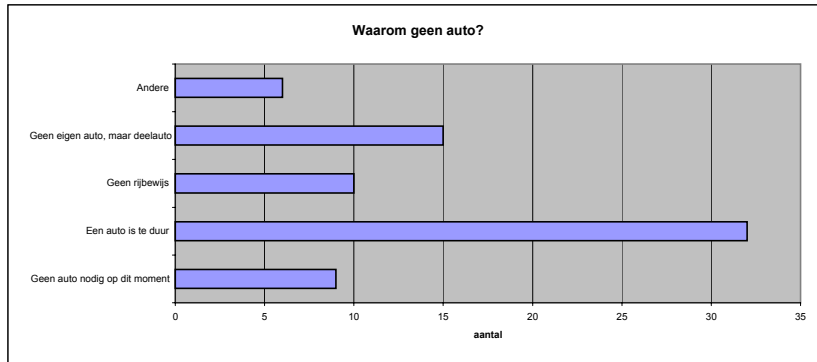
	Aantal	%
Neen	62	18,7
Ja	270	81,3
Totaal	332	100.0
Niet ingevuld	28	
Totaal	360	



GEEN auto Beschikbaar

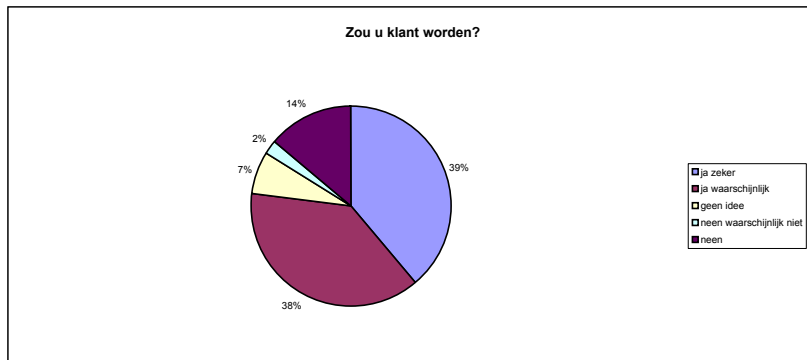
Waarom is er geen auto beschikbaar in het gezin?

	Aantal
Geen auto nodig op dit moment	9
Een auto is te duur	32
Geen rijbewijs	10
Geen eigen auto, maar deelauto	15
Andere	6
<b>Totaal</b>	<b>72</b>



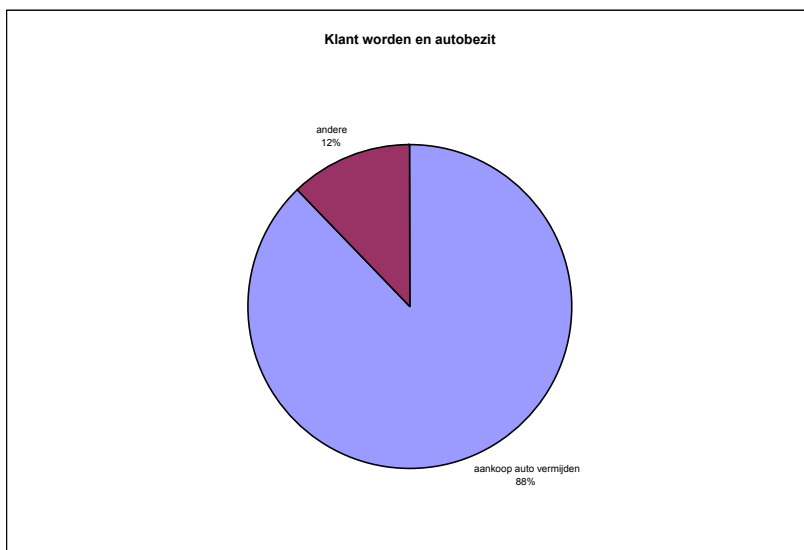
Zou u klant worden van cambio als er standplaatsen in uw stad komen?

	Aantal	%
ja zeker	23	39
ja waarschijnlijk	22	38
geen idee	4	7
neen waarschijnlijk niet	1	2
neen	8	14
<b>Totaal</b>	<b>58</b>	<b>100</b>



Klant worden en het eigen autobezit

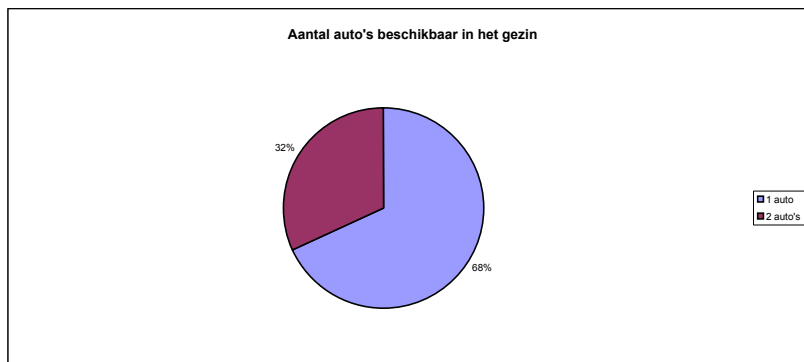
	Aantal	%
aankoop auto vermijden	43	87,8
andere	6	12,2



WEL een auto beschikbaar

Aantal auto's beschikbaar in het gezin

	Aantal	%
1 auto	177	68
2 auto's	85	32
totaal	262	100

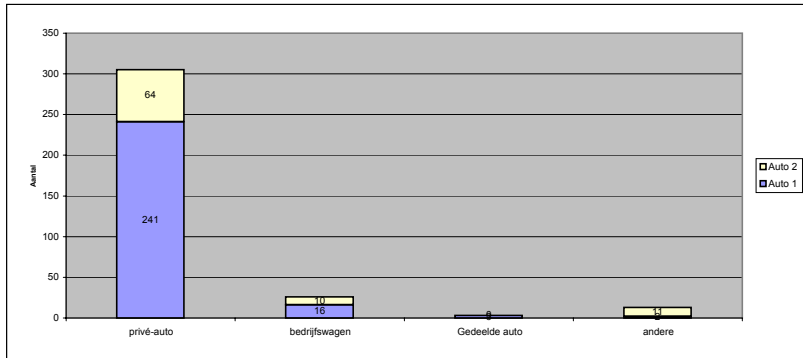


Auto 1 is een...

	Aantal	%
privé-auto	241	92
bedrijfswagen	16	6,1
Gedeelde auto	3	1,1
andere	2	0,8
Totaal	262	100,0
Niet ingevuld	8	
Totaal	270	

Auto 2 is een...

	Aantal	%
privé-auto	64	75,3
bedrijfswagen	10	11,8
	0	0
andere	11	12,9
Totaal	85	100,0
Niet ingevuld	185	
Totaal	270	



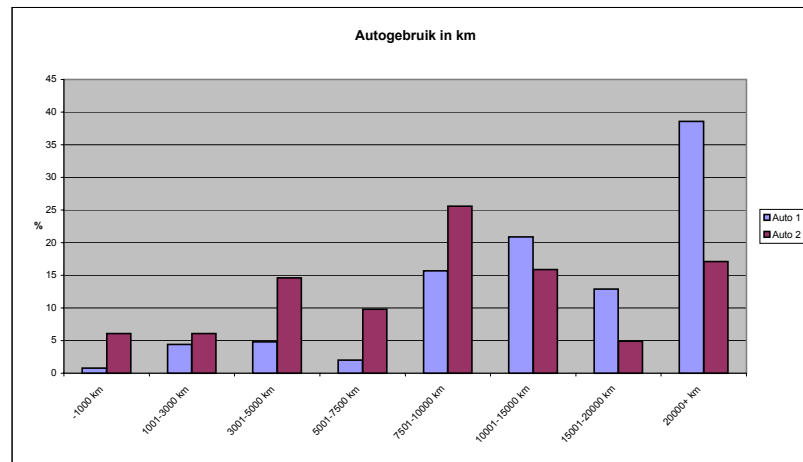
Hoeveel kilometers legt u jaarlijks af met...

Auto 1

	Aantal	%
-1000 km	2	0,8
1001-3000 km	11	4,4
3001-5000 km	12	4,8
5001-7500 km	5	2
7501-10000 km	39	15,7
10001-15000 km	52	20,9
15001-20000 km	32	12,9
20000+ km	96	38,6
Totaal	249	100
Niet ingevuld	21	
Totaal	270	

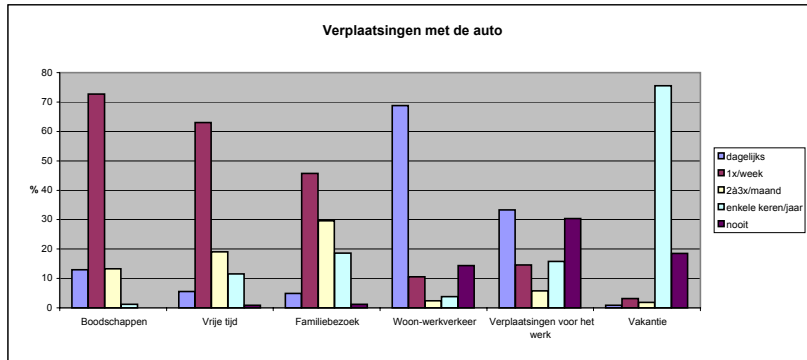
Auto 2

	Aantal	%
-1000 km	5	6,1
1001-3000 km	5	6,1
3001-5000 km	12	14,6
5001-7500 km	8	9,8
7501-10000 km	21	25,6
10001-15000 km	13	15,9
15001-20000 km	4	4,9
20000+ km	14	17,1
Totaal	82	100
Niet ingevuld	188	
Totaal	270	



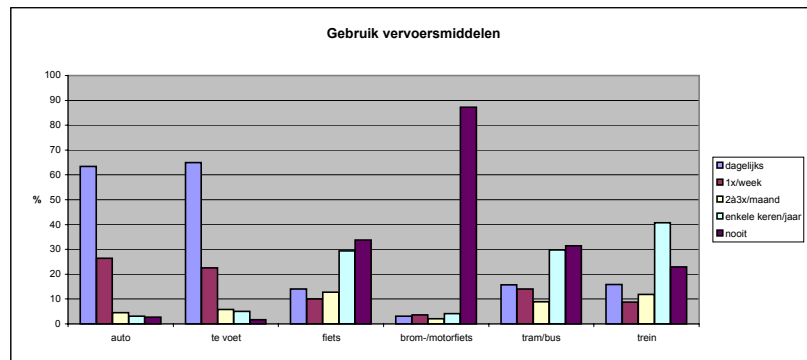
Voor welke verplaatsingen wordt de auto gebruikt?

	dagelijks	1x/week	2à3x/maand	enkele ke	nooit
Boodschappen	12,9	72,7	13,3	1,2	0
Vrije tijd	5,5	63	19,1	11,5	0,9
Familiebezoek	4,9	45,7	29,6	18,6	1,2
Woon-werkverkeer	68,8	10,6	2,4	3,8	14,4
Verplaatsingen voor het werk	33,3	14,6	5,8	15,8	30,4
Vakantie	0,9	3,2	1,9	75,5	18,5



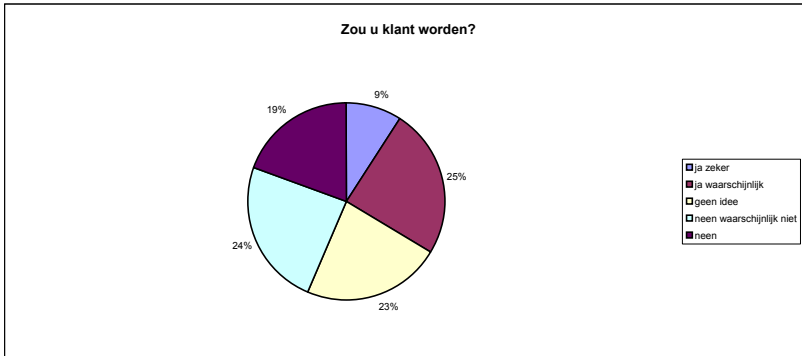
Gebruik vervoersmiddelen

	dagelijks	1x/week	2à3x/maand	enkele ke	nooit
auto	63,4	26,4	4,5	3,1	2,7
te voet	65	22,5	5,8	5	1,7
fiets	14	10,1	12,7	29,4	33,8
brom-/motorfiets	3,1	3,6	2	4,1	87,2
tram/bus	15,7	14,1	8,9	29,8	31,5
trein	15,8	8,7	11,9	40,7	22,9



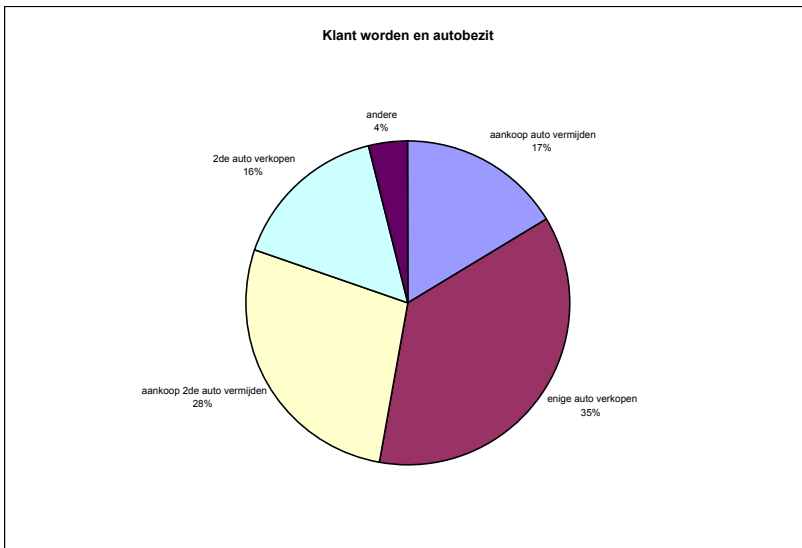
Zou u klant worden van cambio als er standplaatsen in uw stad komen?

ja zeker	9,3
ja waarschijnlijk	24,3
geen idee	22,7
neen waarschijnlijk niet	24,3
neen	19,4



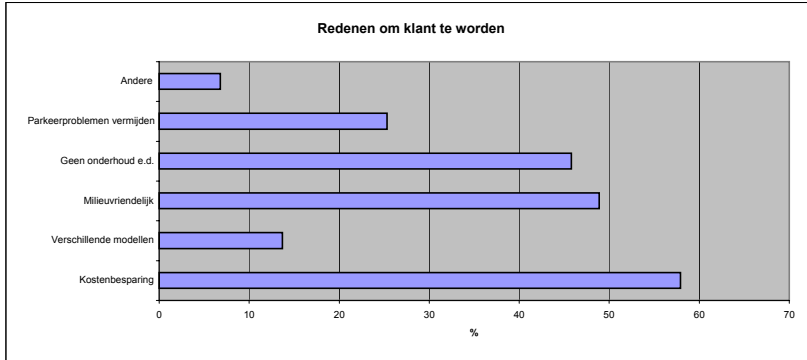
Klant worden en het eigen autobezit

	Aantal	%
aankoop auto vermijden	21	16,5
enige auto verkopen	46	36,2
aankoop 2de auto vermijden	35	27,6
2de auto verkopen	20	15,7
andere	5	3,9



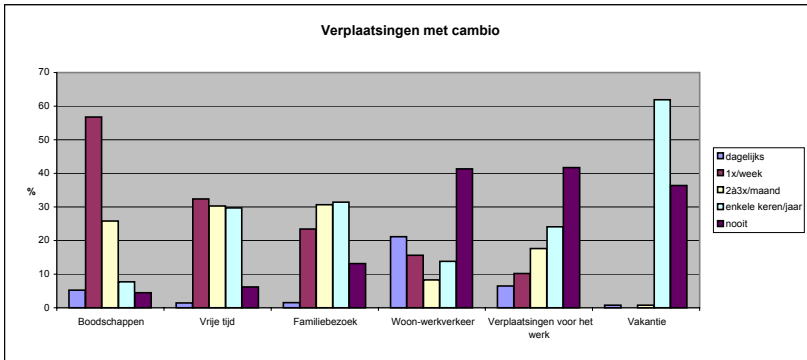
Redenen om klant te worden van cambio  
%

Kostenbesparing	57,9
Verschillende modellen	13,7
Milieuvriendelijk	48,9
Geen onderhoud e.d.	45,8
Parkeerproblemen vermijden	25,3
Andere	6,8



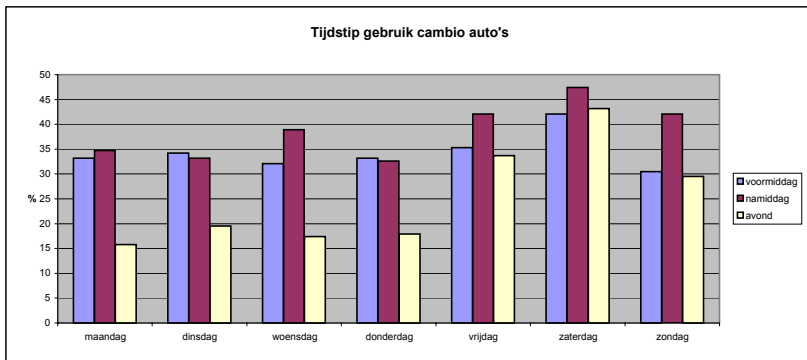
Voor welke verplaatsingen zou u de cambio-auto's gebruiken?

	dagelijks	1x/week	2à3x/maand	enkele ke	nooit
Boodschappen	5,2	56,8	25,8	7,7	4,5
Vrije tijd	1,4	32,4	30,3	29,7	6,2
Familiebezoek	1,5	23,4	30,7	31,4	13,1
Woon-werkverkeer	21,1	15,6	8,3	13,8	41,3
Verplaatsingen voor het werk	6,5	10,2	17,6	24,1	41,7
Vakantie	0,8	0	0,8	61,9	36,4



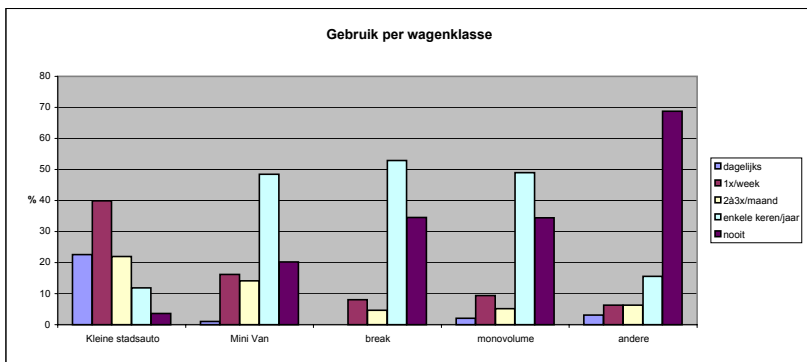
Tijdstip gebruik cambio auto's

	maandag	dinsdag	woensdag	donderdag	vrijdag	zaterdag	zondag
voormiddag		33,2	34,2	32,1	33,2	35,3	42,1
namiddag		34,7	33,2	38,9	32,6	42,1	42,1
avond		15,8	19,5	17,4	17,9	33,7	43,2



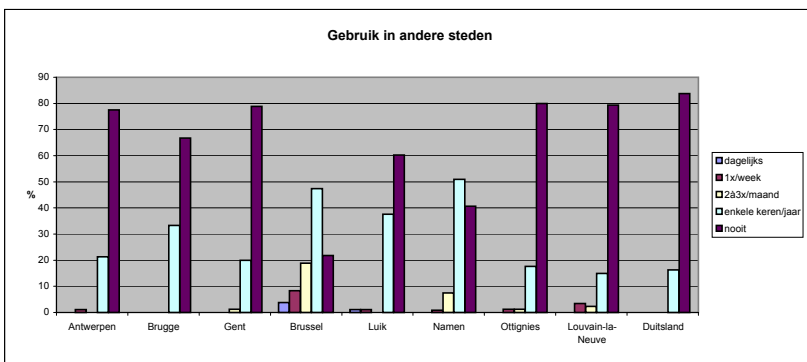
Welk type van cambio-auto's zou u gebruiken en wanneer?

	dagelijks	1x/week	2à3x/maand	enkele ke	nooit
Kleine stadsauto	22,6	39,9	22	11,9	3,6
Mini Van	1	16,2	14,1	48,5	20,2
break	0	8	4,6	52,9	34,5
monovolume	2,1	9,4	5,2	49	34,4
andere	3,1	6,3	6,3	15,6	68,8



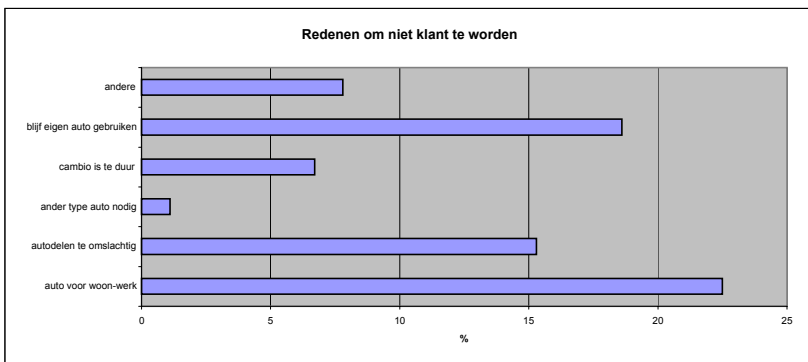
Gebruik van de cambio-auto's in andere steden.

	dagelijks	1x/week	2à3x/maand	enkele ke	nooit
Antwerpen	0	1,1	0	21,3	77,5
Brugge	0	0	0	33,3	66,7
Gent	0	0	1,2	20	78,8
Brussel	3,8	8,3	18,8	47,4	21,8
Luik	1,1	1,1	0	37,6	60,2
Namen	0	0,9	7,5	50,9	40,6
Ottignies	0	1,2	1,2	17,6	80
Louvain-la-Neuve	0	3,4	2,3	14,9	79,3
Duitsland	0	0	0	16,3	83,8



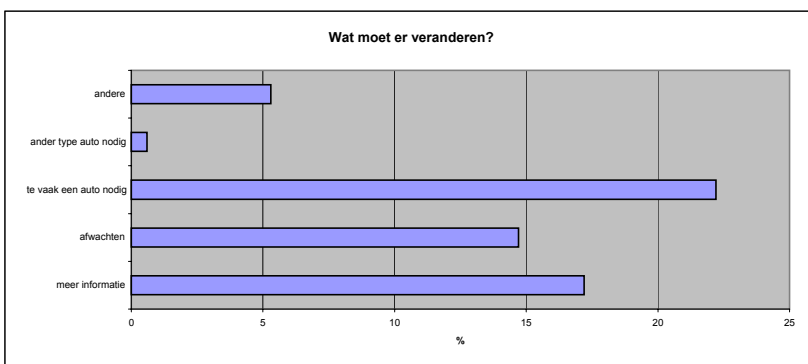
zal GEEN klant worden van cambio

	Aantal	%
auto voor woon-werk	81	22,5
autodelen te omslachtig	55	15,3
ander type auto nodig	4	1,1
cambio is te duur	24	6,7
blijf eigen auto gebruiken	67	18,6
andere	28	7,8



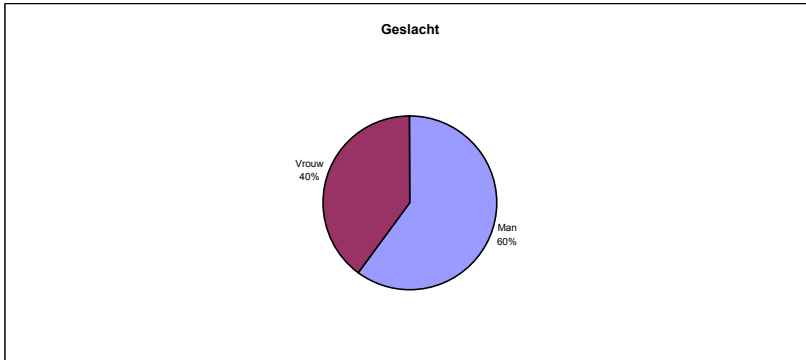
Wat zou er moeten veranderen om toch klant te worden

	Aantal	%
meer informatie	62	17,2
afwachten	53	14,7
te vaak een auto nodig	80	22,2
ander type auto nodig	2	0,6
andere	19	5,3



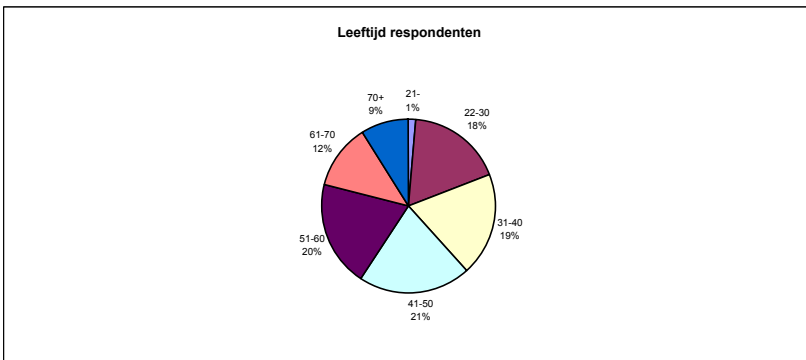
Geslacht van de respondenten

	Aantal	%
Man	182	60,1
Vrouw	121	39,9
Total	303	100
Niet ingevuld	57	
Totaal	360	



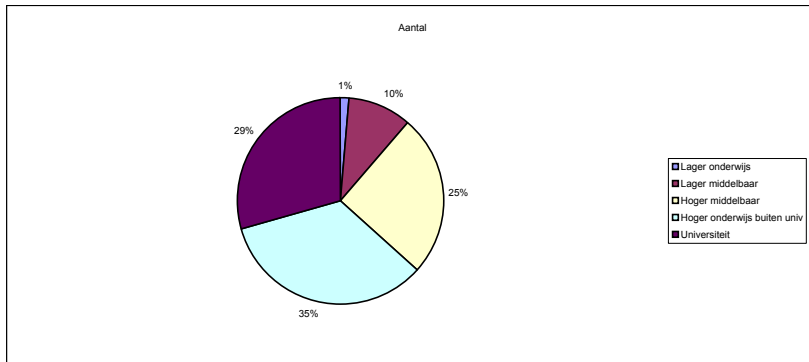
Leeftijd van de respondenten

	Aantal	%
21-	4	1,3
22-30	53	17,8
31-40	57	19,2
41-50	62	20,9
51-60	58	19,5
61-70	37	12,5
70+	26	8,8
Totaal	297	100
Niet ingevuld	63	
Totaal	360	



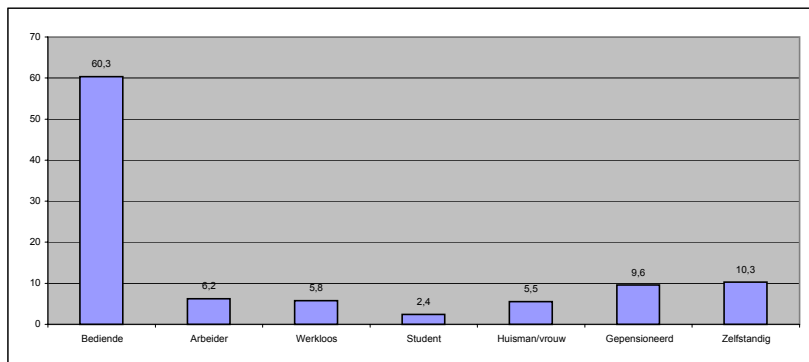
### Opleidingsniveau respondenten

	Aantal	%
Lager onderwijs	4	1,3
Lager middelbaar	31	10
Hoger middelbaar	78	25,2
Hoger onderwijs bu	105	34
Universiteit	91	29,4
Totaal	309	100
Niet ingevuld	51	
Totaal	360	



### Beroep respondenten

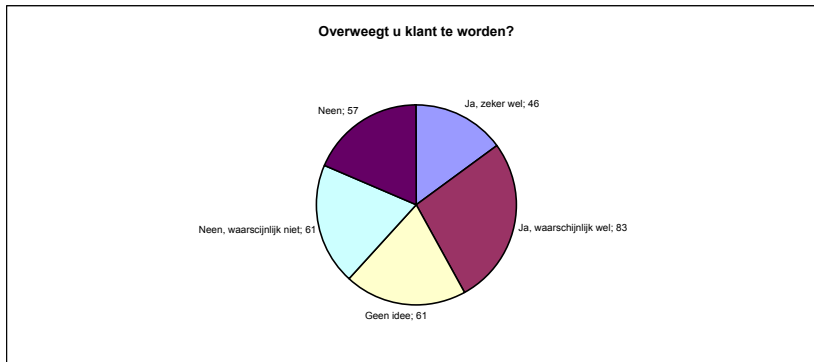
	Aantal	%
Bediende	176	60,3
Arbeider	18	6,2
Werkloos	17	5,8
Student	7	2,4
Huisman/vrouw	16	5,5
Gepensioneerd	28	9,6
Zelfstandig	30	10,3
Totaal	292	100
Niet ingevuld	68	
Totaal	360	



SAMENVATTING

Zal u klant worden van cambio?

	Aantal	%
Ja, zeker wel	46	14,9
Ja, waarschijnlijk v	83	26,9
Geen idee	61	19,8
Neen, waarschijnlijk	61	19,8
Neen	57	18,5
Totaal	308	100
Niet ingevuld	52	
Totaal	360	



Klant worden en autobezit

	Aantal	%
aankoop auto verr	63	35,6
enige auto van de	47	26,6
aankoop 2e wagen	37	20,9
2e auto van de har	20	11,3
andere	10	5,6
Totaal	177	100
Niet ingevuld	13	
Totaal	190	



population  
MONS

91083  
621,6