

HASSELT

1. Aantal respondenten

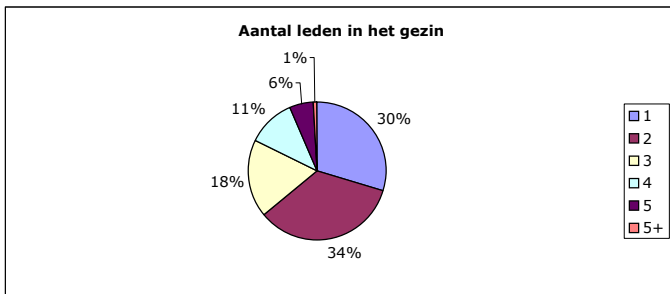
	Aantal	%
0	6	3.4
Scherm 1	21	11.9
Scherm 2	8	4.5
Scherm 3	115	65.3
Niet ingevuld	26	14.8
Totaal	176	100.0

Aantal reacties: 176

Aantal ingevulde enquêtes: 150

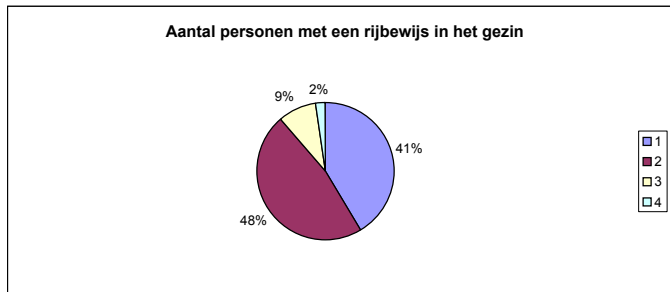
2. Aantal leden in het gezin

	Aantal	%
1	42	29.8
2	48	34.0
3	26	18.4
4	16	11.3
5	8	5.7
5+	1	0.7
Totaal	141	100.0
Niet ingevuld	35	
Totaal	176	



3. Aantal personen met een rijbewijs

	Aantal	%
1	58	41.4
2	66	47.1
3	13	9.3
4	3	2.1
Total	140	100.0
Niet ingevuld	36	
Totaal	176	



Is er een auto beschikbaar in het gezin?

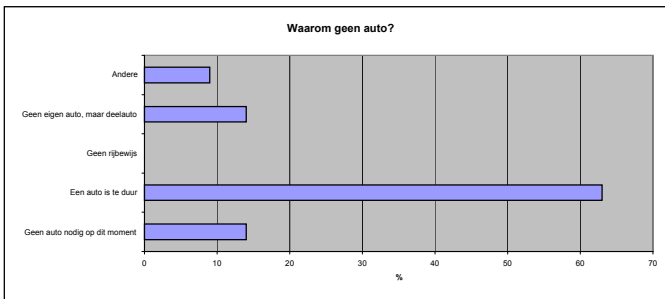
	Aantal	%
Neen	28	19.9
Ja	113	80.1
Totaal	141	100.0
Niet ingevuld	35	
Totaal	176	



GEEN auto Beschikbaar

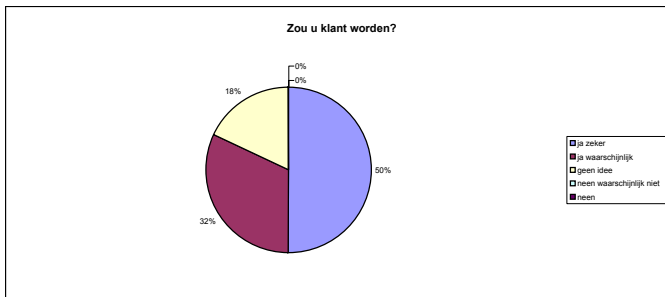
Waarom is er geen auto beschikbaar in het gezin?

	Aantal	%
Geen auto nodig op dit moment	5	14
Een auto is te duur	22	63
Geen rijbewijs	0	0
Geen eigen auto, maar deelauto	5	14
Andere	3	9
Totaal	35	100



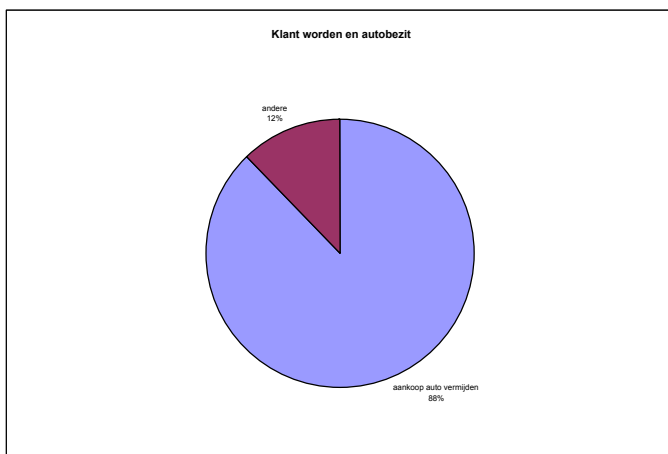
Zou u klant worden van cambio als er standplaatsen in uw stad komen?

	Aantal	%
ja zeker	11	50
ja waarschijnlijk	7	32
geen idee	4	18
neen waarschijnlijk niet	0	0
neen	0	0
Totaal	22	100



Klant worden en het eigen autobezit

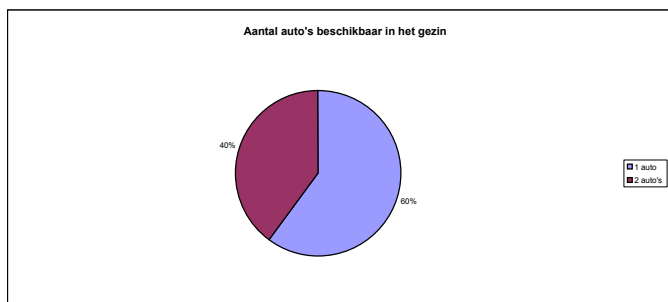
	Aantal	%
aankoop auto vermijden	18	81,8
andere	4	18,2



WEL een auto beschikbaar

Aantal auto's beschikbaar in het gezin

	Aantal	%
1 auto	61	60
2 auto's	41	40
totaal	102	100

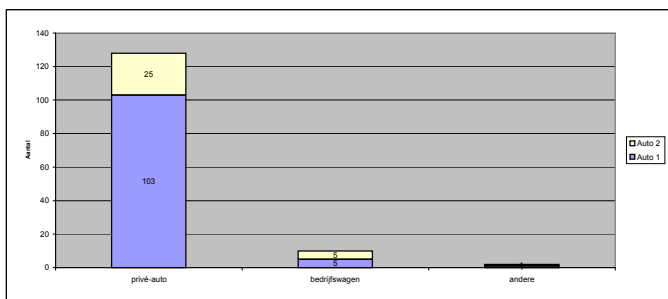


Auto 1 is een...

	Aantal	%
privé-auto	103	94.5
bedrijfswagen	5	4.6
andere	1	.9
Totaal	109	100.0
Niet ingevuld	4	
Totaal	113	

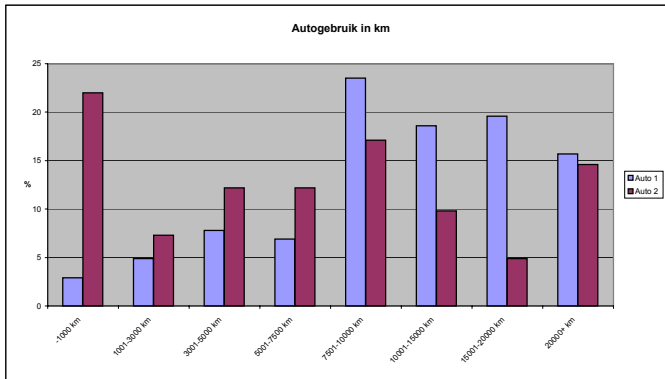
Auto 2 is een...

	Aantal	%
privé-auto	25	80.6
bedrijfswagen	5	16.1
andere	1	3.2
Totaal	31	100.0
Niet ingevuld	82	
Total	113	



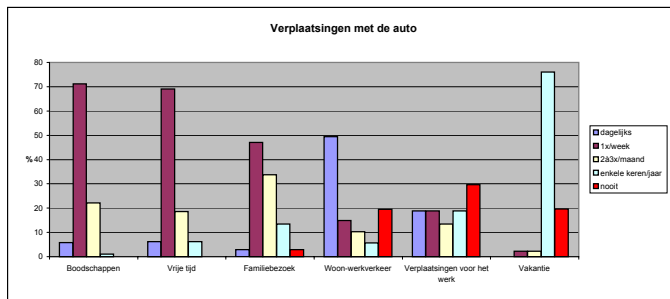
Hoeveel kilometers legt u jaarlijks af met...

Auto 1	Aantal	%	Auto 2	Aantal	%
-1000 km	3	2,9	-1000 km	9	22
1001-3000 km	5	4,9	1001-3000 km	3	7,3
3001-5000 km	8	7,8	3001-5000 km	5	12,2
5001-7500 km	7	6,9	5001-7500 km	5	12,2
7501-10000 km	24	23,5	7501-10000 km	7	17,1
10001-15000 km	19	18,6	10001-15000 km	4	9,8
15001-20000 km	20	19,6	15001-20000 km	2	4,9
20000+ km	16	15,7	20000+ km	6	14,6
Totaal	102	100	Totaal	41	100
Niet ingevuld	11		Niet ingevuld	72	
	113			113	



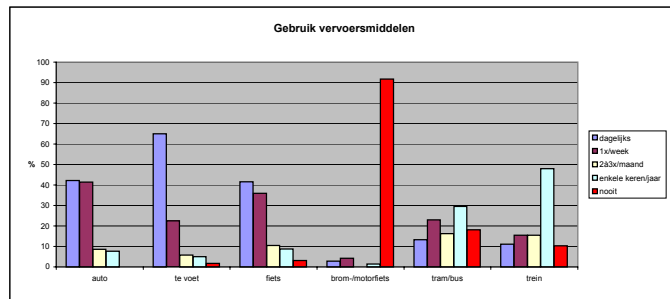
Voor welke verplaatsingen wordt de auto gebruikt?

	dagelijks	1x/week	2à3x/maand	enkele ke	nooit
Boodschappen	5,8	71,2	22,1	1	0
Vrije tijd	6,2	69,1	18,6	6,2	0
Familiebezoek	2,9	47,1	33,7	13,5	2,9
Woon-werkverkeer	49,4	14,9	10,3	5,7	19,5
Verplaatsingen voor het werk	18,9	18,9	13,5	18,9	29,7
Vakantie	0	2,2	2,2	76,1	19,6



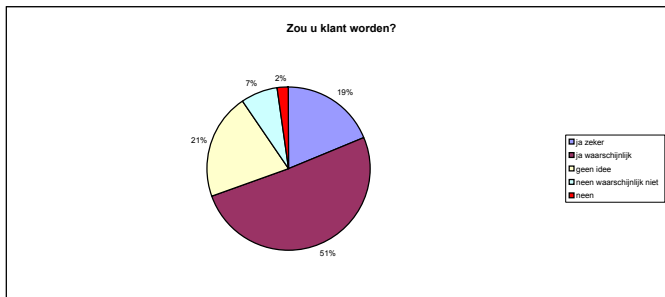
Gebruik vervoersmiddelen

	dagelijks	1x/week	2à3x/maand	enkele ke	nooit
auto	42,2	41,4	8,6	7,6	0
te voet	65	22,5	5,8	5	1,7
fiets	41,6	36	10,4	8,8	3,2
brom-/motorfiets	2,8	4,2	0	1,4	91,7
tram/bus	13,3	22,9	16,2	29,5	18,1
trein	11,1	15,4	15,4	47,9	10,3



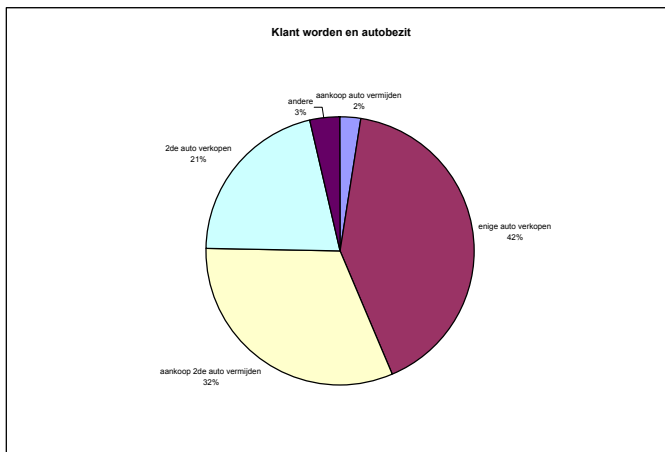
Zou u klant worden van cambio als er standplaatsen in uw stad komen?

ja zeker	18,9
ja waarschijnlijk	50,5
geen idee	21,1
neen waarschijnlijk niet	7,4
neen	2,1



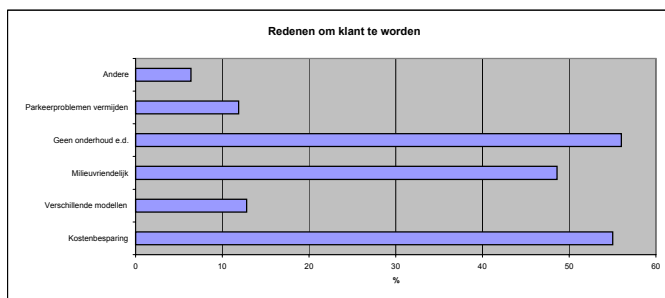
Klant worden en het eigen autobezit

	Aantal	%
aankoop auto vermijden	2	2,4
enige auto verkopen	35	41,2
aankoop 2de auto vermijden	27	31,8
2de auto verkopen	18	21,2
andere	3	3,5



Redenen om klant te worden van cambio

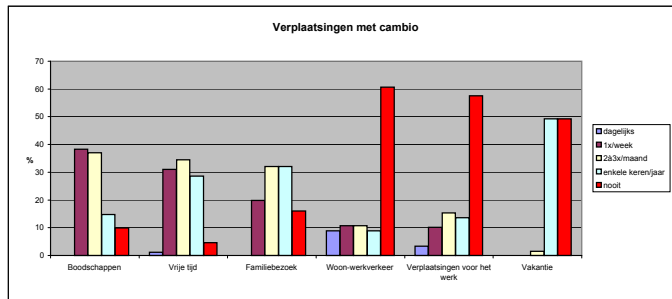
	%
Kostenbesparing	55
Verschillende modellen	12,8
Milieuvriendelijk	48,6
Geen onderhoud e.d.	56
Parkeerproblemen vermijden	11,9
Andere	6,4



Voor welke verplaatsingen zou u de cambio-auto's gebruiken?

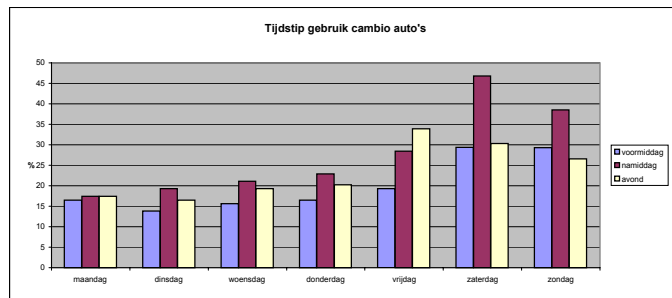
dagelijks	1x/week	2-3x/maand	enkele ke nooit
-----------	---------	------------	-----------------

Boodschappen	0	38,3	37	14,8	9,9
Vrije tijd	1,2	31	34,5	28,6	4,6
Familiebezoek	0	19,8	32,1	32,1	16
Woon-werkverkeer	8,9	10,7	10,7	8,9	60,7
Verplaatsingen voor het werk	3,4	10,2	15,3	13,6	57,6
Vakantie	0	0	1,5	49,2	49,2



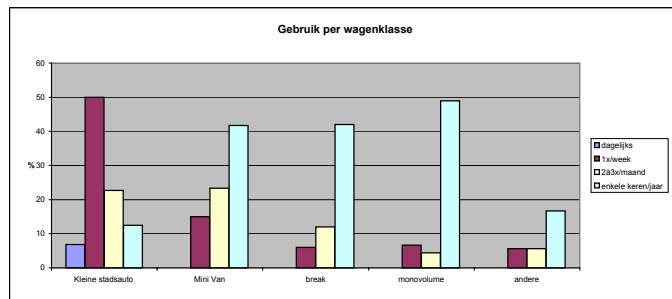
Tijdstip gebruik cambio auto's

	maandag	dinsdag	woensdag	donderdag	vrijdag	zaterdag	zondag
voormiddag		16,5	13,8	15,6	16,5	19,3	29,4
namiddag		17,4	19,3	21,1	22,9	28,4	46,8
avond		17,4	16,5	19,3	20,2	33,9	30,3



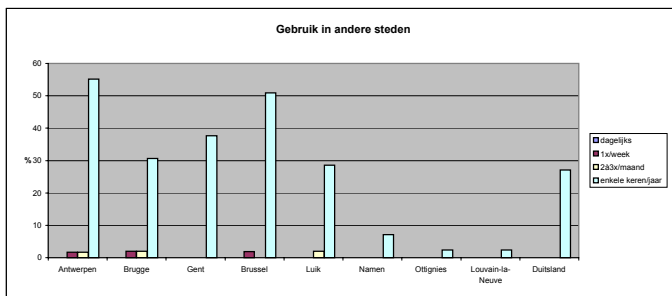
Welk type van cambio-auto's zou u gebruiken en wanneer?

	dagelijks	1x/week	2à3x/maand	enkele ke	nooit
Kleine stadsauto	6,8	50	22,7	12,5	8
Mini Van	0	15	23,3	41,7	20
break	0	6	12	42	40
monovolume	0	6,7	4,4	48,9	40
andere	0	5,6	5,6	16,7	72,2



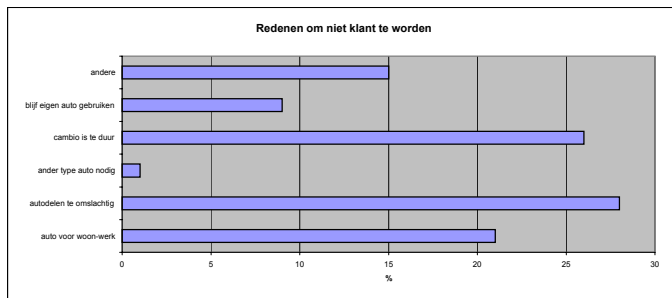
Gebruik van de cambio-auto's in andere steden.

	dagelijks	1x/week	2à3x/maand	enkele ke	nooit
Antwerpen	0	1,7	1,7	55,2	41,4
Brugge	0	2	2	30,6	65,3
Gent	0	0	0	37,7	62,3
Brussel	0	1,9	0	50,9	47,2
Luik	0	0	2	28,6	69,4
Namen	0	0	0	7,1	92,9
Ottignies	0	0	0	2,4	97,6
Louvain-la-Neuve	0	0	0	2,4	97,6
Duitsland	0	0	0	27,1	72,9



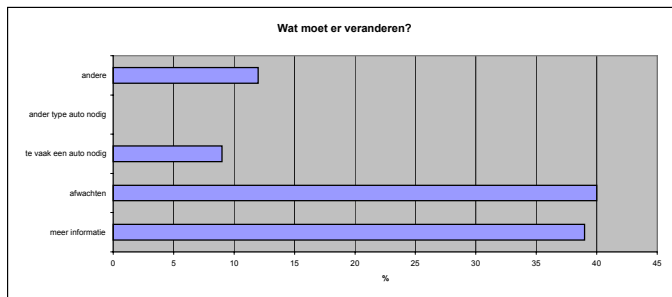
zal GEEN klant worden van cambio

	Aantal	%
auto voor woon-werk	14	21
autodelen te omslachtig	19	28
ander type auto nodig	1	1
cambio is te duur	18	26
blijf eigen auto gebruiken	6	9
andere	10	15
Totaal	68	100



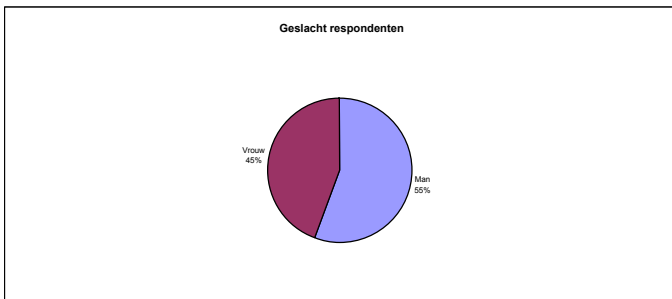
Wat zou er moeten veranderen om toch klant te worden

	Aantal	%
meer informatie	41	39
afwachten	42	40
te vaak een auto nodig	9	9
ander type auto nodig	0	0
andere	12	12
Totaal	104	100



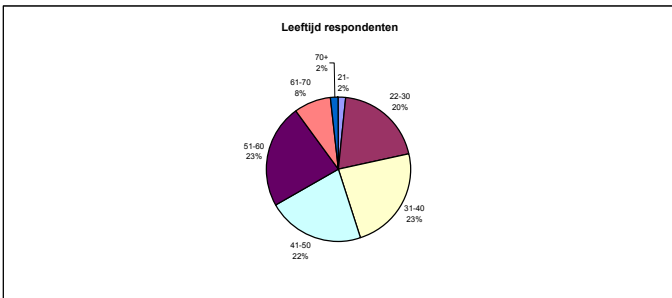
Geslacht van de respondenten

	Aantal	%
Man	61	55,5
Vrouw	49	44,5
Total	110	100
Niet ingevuld	66	
Totaal	176	



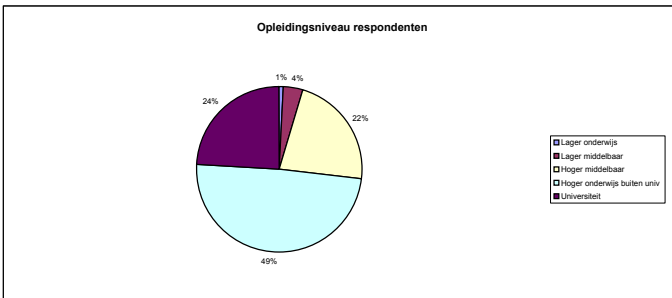
Leeftijd van de respondenten

	Aantal	%
21-	2	1,8
22-30	22	19,8
31-40	26	23,4
41-50	24	21,6
51-60	26	23,4
61-70	9	8,1
70+	2	1,8
Totaal	111	100
Niet ingevuld	65	
Totaal	176	



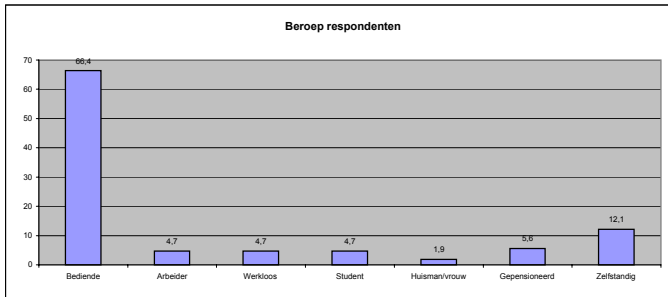
Opleidingsniveau respondenten

	Aantal	%
Lager onderwijs	1	0,9
Lager middelbaar	4	3,7
Hoger middelbaar	24	22,2
Hoger onderwijs buiten univ	53	49,1
Universiteit	26	24,1
Totaal	108	100
Niet ingevuld	68	
Totaal	176	



Beroep respondenten

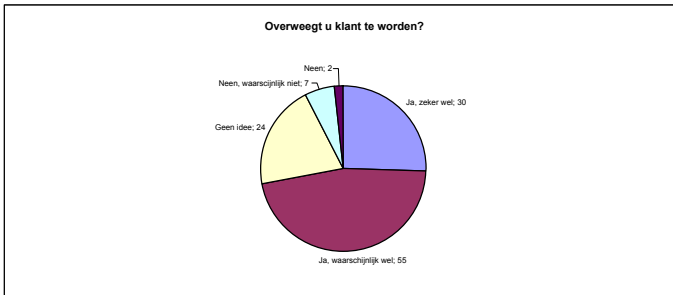
	Aantal	%
Bediende	71	66,4
Arbeider	5	4,7
Werkloos	5	4,7
Student	5	4,7
Huisman/vrouw	2	1,9
Gepensioneerd	6	5,6
Zelfstandig	13	12,1
Totaal	107	100
Niet ingevuld	69	
Totaal	176	



SAMENVATTING

Zal u klant worden van cambio?

	Aantal	%
Ja, zeker wel	30	25,4
Ja, waarschijnlijk v	55	46,6
Geen idee	24	20,3
Neen, waarschijnlijk	7	5,9
Neen	2	1,7
Totaal	118	100
Niet ingevuld	58	
Totaal	176	



Klant worden en autobezit

	Aantal	%
aankoop auto vern	20	19
enige auto van de	35	33,3
aankoop 2e wagen	26	24,8
2e auto verkopen	18	17,1
andere	6	5,7
Totaal	105	100
Niet ingevuld	4	
Totaal	109	



POPULATION
DENSITE

69538
680,2