

KORTRIJK

1. Aantal respondenten

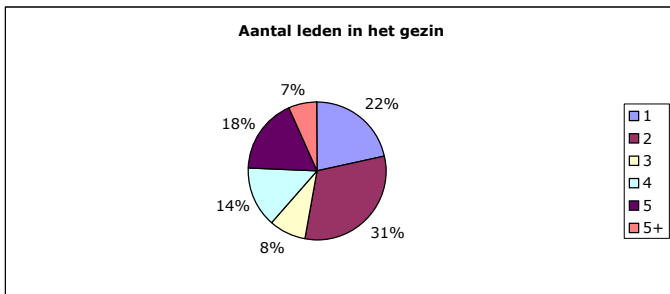
	Aantal	%
0	9	5,5
Scherf 1	20	12,2
Scherf 2	5	3
Scherf 3	86	52,4
Niet ingevuld	44	26,8
Totaal	164	100

Aantal reacties: 164

Aantal ingevulde enquêtes:120

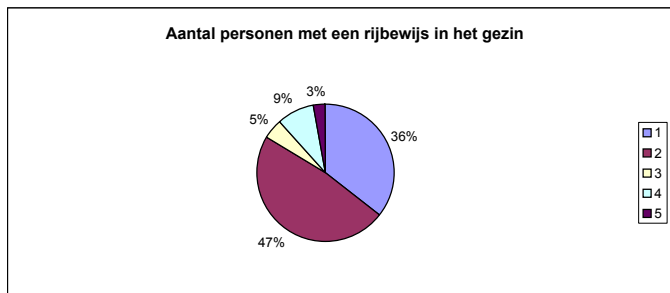
2. Aantal leden in het gezin

	Aantal	%
1	23	21,7
2	33	31,1
3	9	8,5
4	15	14,2
5	19	17,9
5+	7	6,6
Totaal	106	100,0
Niet ingevuld	58	
Totaal	164	



3. Aantal personen met een rijbewijs

	Aantal	%
1	37	35,6
2	50	48,1
3	5	4,8
4	9	8,7
5	3	2,9
Total	104	100,0
Niet ingevuld	60	
Totaal	164	



Is er een auto beschikbaar in het gezin?

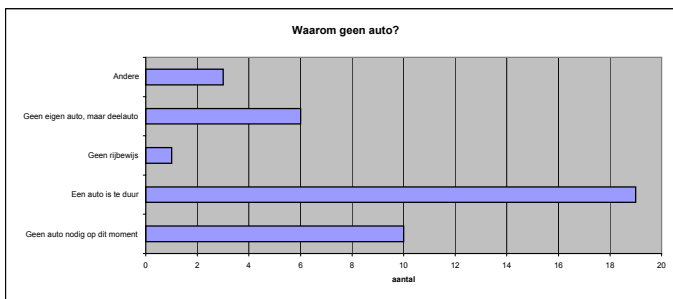
	Aantal	%
Neen	29	27,6
Ja	76	72,4
Totaal	105	100.0
Niet ingevuld	59	
Totaal	164	



GEEN auto Beschikbaar

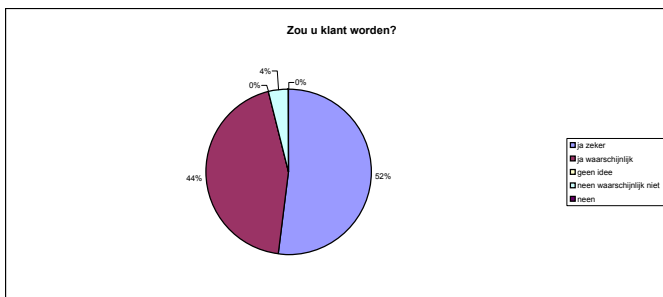
Waarom is er geen auto beschikbaar in het gezin?

	Aantal
Geen auto nodig op dit moment	10
Een auto is te duur	19
Geen rijbewijs	1
Geen eigen auto, maar deelauto	6
Andere	3
Totaal	39



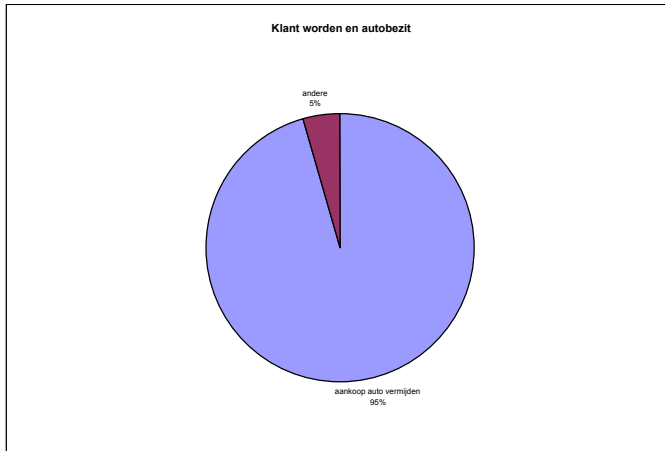
Zou u klant worden van cambio als er standplaatsen in uw stad komen?

	Aantal	%
ja zeker	13	52
ja waarschijnlijk	11	44
geen idee	0	0
neen waarschijnlijk niet	1	4
neen	0	0
Totaal	25	100



Klant worden en het eigen autobezit

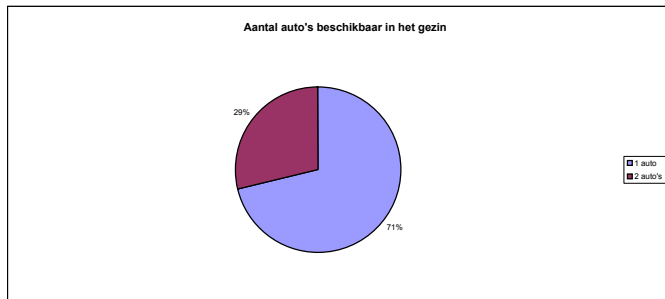
	Aantal	%
aankoop auto vermijden	21	95,5
andere	1	4,5



WEL een auto beschikbaar

Aantal auto's beschikbaar in het gezin

	Aantal	%
1 auto	50	71
2 auto's	20	29
totaal	70	100

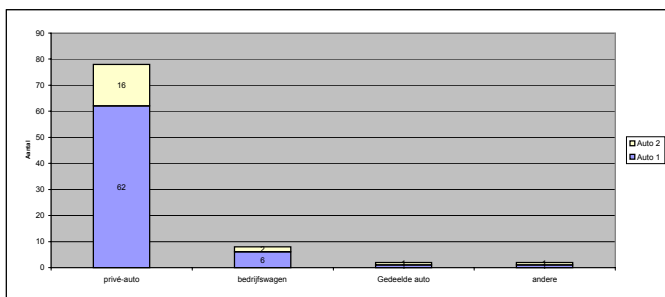


Auto 1 is een...

	Aantal	%
privé-auto	62	81,6
bedrijfswagen	6	7,9
Gedeelde auto	1	1,3
andere	1	1,3
Totaal	70	100.0
Niet ingevuld	6	
Totaal	76	

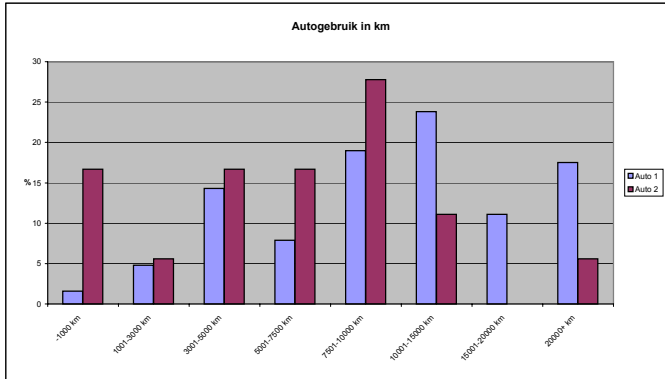
Auto 2 is een...

	Aantal	%
privé-auto	16	80
bedrijfswagen	2	10
andere	1	5
Totaal	20	100.0
Niet ingevuld	56	
Totaal	76	



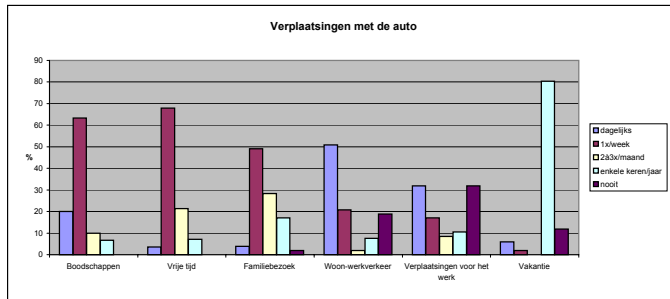
Hoeveel kilometers legt u jaarlijks af met...

Auto 1	Aantal	%	Auto 2	Aantal	%
-1000 km	1	1,6	-1000 km	3	16,7
1001-3000 km	3	4,8	1001-3000 km	1	5,6
3001-5000 km	9	14,3	3001-5000 km	3	16,7
5001-7500 km	5	7,9	5001-7500 km	3	16,7
7501-10000 km	12	19	7501-10000 km	5	27,8
10001-15000 km	15	23,8	10001-15000 km	2	11,1
15001-20000 km	7	11,1	15001-20000 km	0	0
20000+ km	11	17,5	20000+ km	1	5,6
Totaal	63	100	Totaal	18	100
Niet ingevuld	13		Niet ingevuld	58	
Totaal	76		Totaal	76	



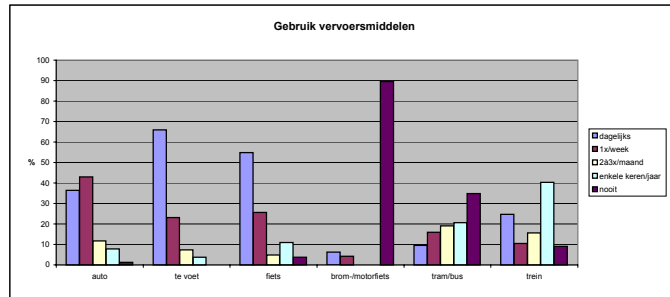
Voor welke verplaatsingen wordt de auto gebruikt?

	dagelijks	1x/week	2à3x/maand	enkele ke	nooit
Boodschappen	20	63,3	10	6,7	0
Vrije tijd	3,6	67,9	21,4	7,1	0
Familiebezoek	3,8	49,1	28,3	17	1,9
Woon-werkverkeer	50,9	20,8	1,9	7,5	18,9
Verplaatsingen voor het werk	31,9	17	8,5	10,6	31,9
Vakantie	5,9	2	0	80,4	11,8

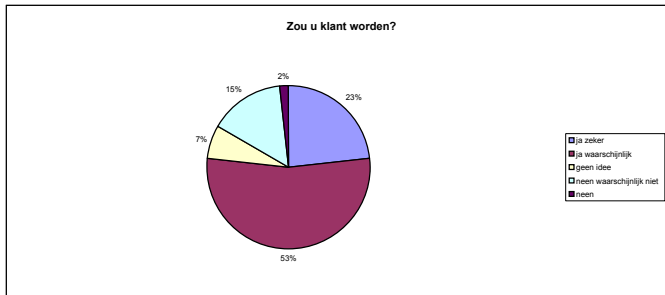


Gebruik vervoersmiddelen

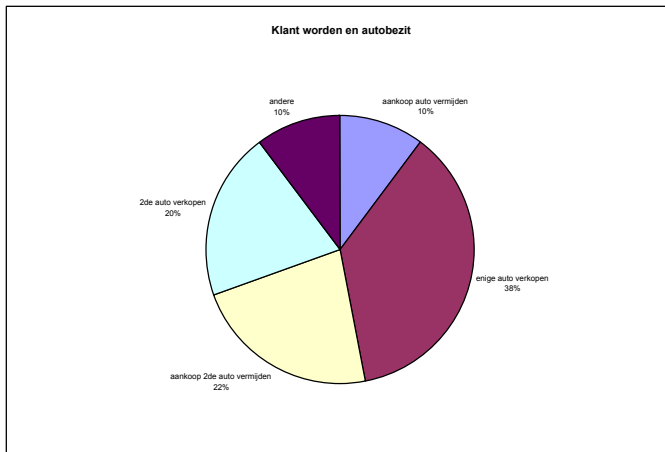
	dagelijks	1x/week	2à3x/maand	enkele ke	nooit
auto	36,4	42,9	11,7	7,8	1,3
te voet	65,9	23,2	7,3	3,7	0
fiets	54,9	25,6	4,9	11	3,7
brom-/motorfiets	6,3	4,2	0	0	89,6
tram/bus	9,5	15,9	19	20,6	34,9
trein	24,7	10,4	15,6	40,3	9,1



Zou u klant worden van cambio als er standplaatsen in uw stad komen?	
ja zeker	23,3
ja waarschijnlijk	53,3
geen idee	6,7
neen waarschijnlijk niet	15
neen	1,7



Klant worden en het eigen autobezit		
	Aantal	%
aankoop auto vermijden	5	10,2
enige auto verkopen	18	36,7
aankoop 2de auto vermijden	11	22,4
2de auto verkopen	10	20,4
andere	5	10,2

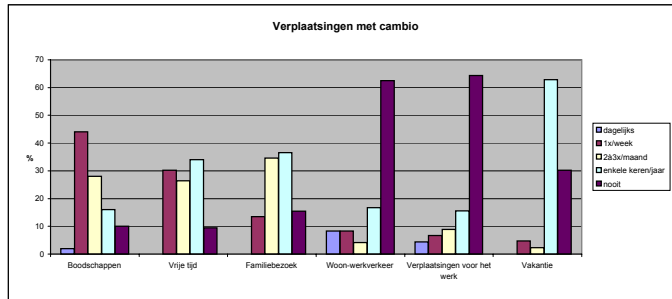


Redenen om klant te worden van cambio		
		%
Kostenbesparing	65,8	
Verschillende modellen	14,5	
Milieuvriendelijk	47,4	
Geen onderhoud e.d.	56,6	
Parkeerproblemen vermijden	18,4	
Andere	7,9	

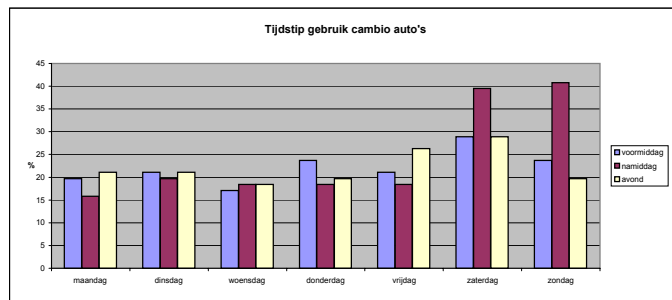


Voor welke verplaatsingen zou u de cambio-auto's gebruiken?

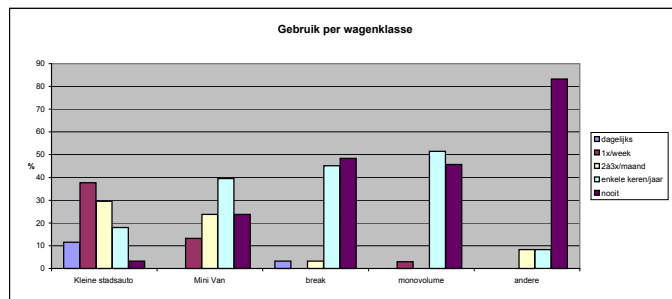
	dagelijks	1x/week	2à3x/maand	enkele ke	nooit
Boodschappen	2	44	28	16	10
Vrije tijd	0	30,2	26,4	34	9,4
Familiebezoek	0	13,5	34,6	36,5	15,4
Woon-werkverkeer	8,3	8,3	4,2	16,7	62,5
Verplaatsingen voor het werk	4,4	6,7	8,9	15,6	64,4
Vakantie	0	4,7	2,3	62,8	30,2



Tijdstip gebruik cambio auto's	maandag	dinsdag	woensdag	donderdag	vrijdag	zaterdag	zondag
voormiddag	19,7	21,1	17,1	23,7	21,1	28,9	23,7
namiddag	15,8	19,7	18,4	18,4	18,4	39,5	40,8
avond	21,1	21,1	18,4	19,7	26,3	28,9	19,7

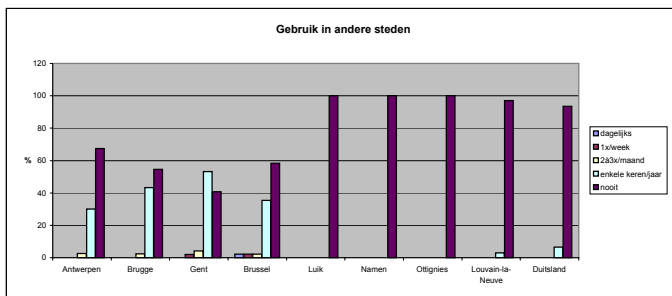


	dagelijks	1x/week	2à3x/maand	enkele ke	nooit
Kleine stadsauto	11,5	37,7	29,5	18	3,3
Mini Van	0	13,2	23,7	39,5	23,7
break	3,2	0	3,2	45,2	48,4
monovolume	0	2,9	0	51,4	45,7
andere	0	0	8,3	8,3	83,3



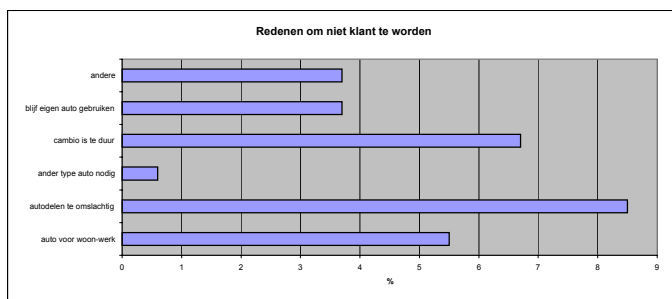
Gebruik van de cambio-auto's in andere steden.

	dagelijks	1x/week	2à3x/maand	enkele ke	nooit	
Antwerpen	0	0	2,5	30	67,5	
Brugge	0	0	2,3	43,2	54,5	
Gent	0	2	4,1	53,1	40,8	
Brussel	2,1	2,1	2,1	35,4	58,3	
Luik	0	0	0	0	100	
Namen	0	0	0	0	100	
Ottignies	0	0	0	0	100	
Louvain-la-Neuve	0	0	0	3	97	
Duitsland	0	0	0	6,5	93,5	



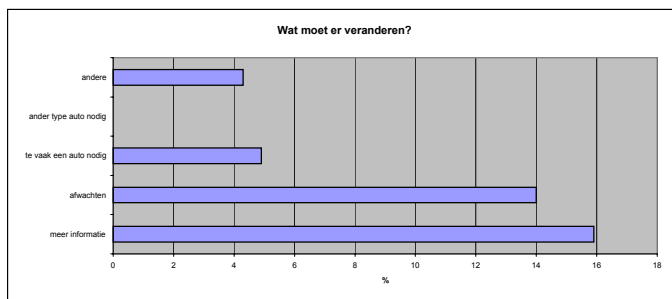
zal GEEN klant worden van cambio

	Aantal	%
auto voor woon-werk	9	5,5
autodelen te omslachtig	14	8,5
ander type auto nodig	1	0,6
cambio is te duur	11	6,7
blijf eigen auto gebruiken	6	3,7
andere	6	3,7



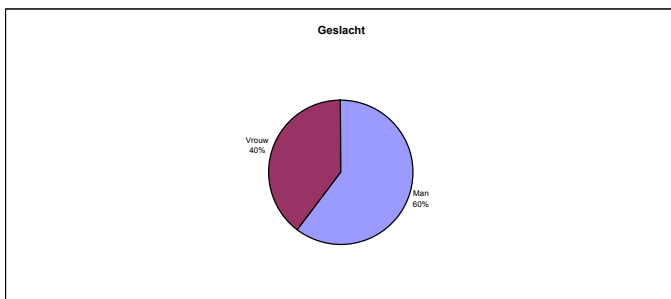
Wat zou er moeten veranderen om toch klant te worden

	Aantal	%
meer informatie	26	15,9
afwachten	23	14
te vaak een auto nodig	8	4,9
ander type auto nodig	0	0
andere	7	4,3



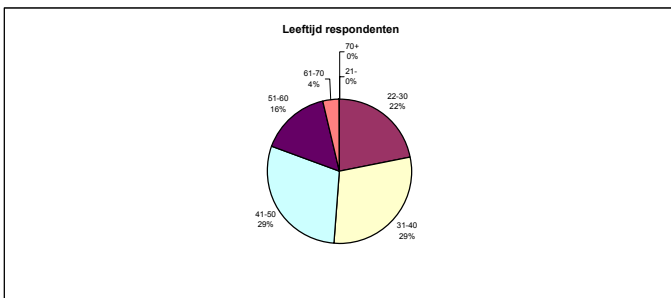
Geslacht van de respondenten

	Aantal	%
Man	50	60,2
Vrouw	33	39,8
Total	83	100
Niet ingevuld	81	
Totaal	164	



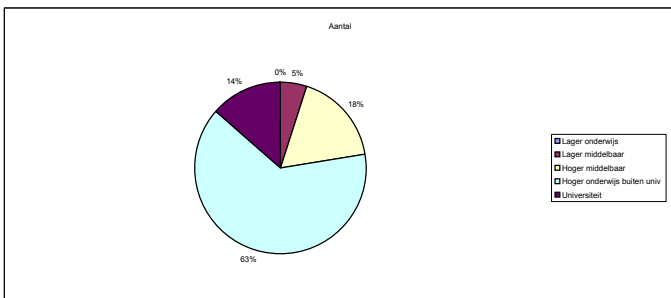
Leeftijd van de respondenten

	Aantal	%
21-	0	0
22-30	18	22
31-40	24	29,3
41-50	24	29,3
51-60	13	15,9
61-70	3	3,7
70+	0	0
Totaal	82	100
Niet ingevuld	82	
Totaal	164	



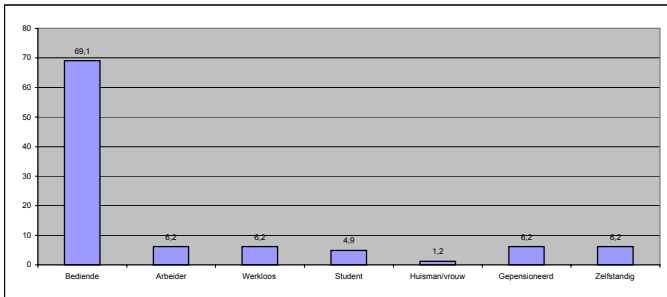
Opleidingsniveau respondenten

	Aantal	%
Lager onderwijs	0	0
Lager middelbaar	4	5
Hoger middelbaar	14	17,5
Hoger onderwijs bu	51	63,8
Universiteit	11	13,8
Totaal	80	100
Niet ingevuld	84	
Totaal	164	



Beroep respondenten

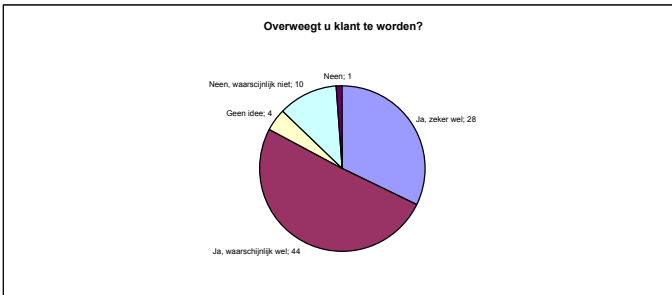
	Aantal	%
Bediende	56	69,1
Arbeider	5	6,2
Werkloos	5	6,2
Student	4	4,9
Huisman/vrouw	1	1,2
Gepensioneerd	5	6,2
Zelfstandig	5	6,2
Totaal	81	100
Niet ingevuld	83	
Totaal	164	



SAMENVATTING

Zal u klant worden van cambio?

	Aantal	%
Ja, zeker wel	28	32,2
Ja, waarschijnlijk v	44	50,6
Geen idee	4	4,6
Neen, waarschijnlijk	10	11,5
Neen	1	1,1
Totaal	87	100
Niet ingevuld	77	
Totaal	164	



Klant worden en autobezit

	Aantal	%
aankoop auto vern	26	36,1
enige auto van de	19	26,4
aankoop 2e wagen	11	15,3
2e auto van de har	10	13,9
andere	6	8,3
Totaal	72	100
Niet ingevuld	4	
Totaal	76	



POPULATION
DENSITE

73625
920,1