

MECHELEN

1. Aantal respondenten

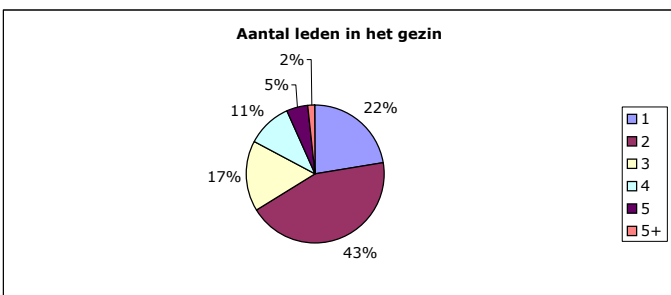
	Aantal	%
0	18	5
Scherm 1	42	11,7
Scherm 2	22	6,1
Scherm 3	225	62,7
Niet ingevuld	52	14,5
Totaal	359	100

Aantal reacties: 359

Aantal ingevulde enquêtes: 307

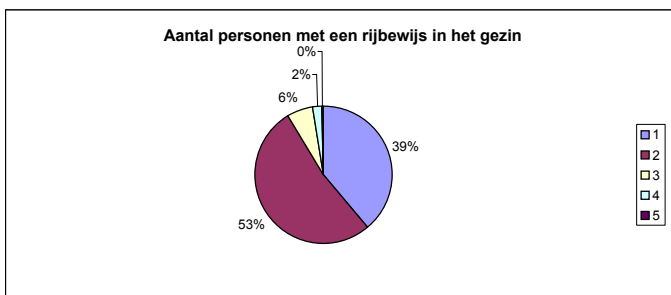
2. Aantal leden in het gezin

	Aantal	%
1	66	22,4
2	129	43,7
3	49	16,6
4	31	10,5
5	15	5,1
5+	5	1,7
Totaal	295	100.0
Niet ingevuld	64	
Totaal	359	



3. Aantal personen met een rijbewijs

	Aantal	%
1	115	39
2	155	52,5
3	18	6,1
4	6	2
5	1	0,3
Total	295	100.0
Niet ingevuld	64	
Totaal	359	



Is er een auto beschikbaar in het gezin?

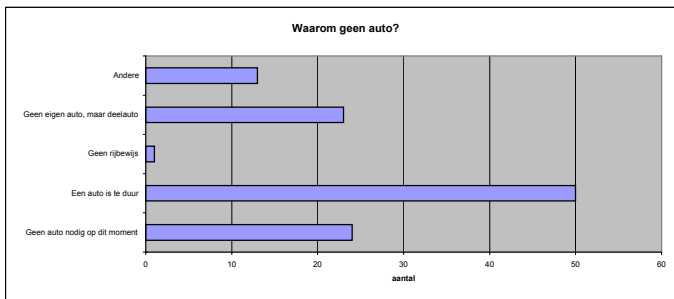
	Aantal	%
Neen	86	29,4
Ja	207	70,6
Totaal	293	100,0
Niet ingevuld	66	
Totaal	359	



GEEN auto Beschikbaar

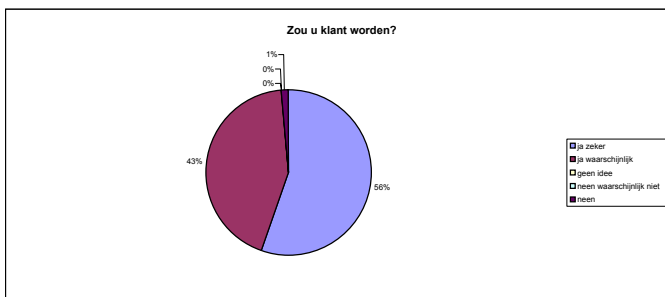
Waarom is er geen auto beschikbaar in het gezin?

	Aantal
Geen auto nodig op dit moment	24
Een auto is te duur	50
Geen rijbewijs	1
Geen eigen auto, maar deelauto	23
Andere	13
Totaal	111



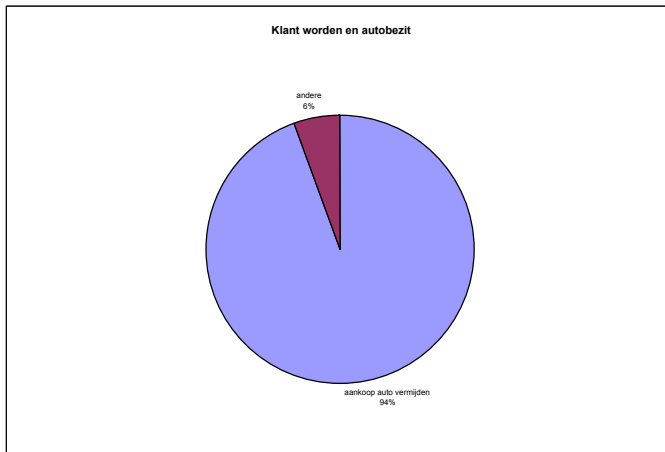
Zou u klant worden van cambio als er standplaatsen in uw stad komen?

	Aantal	%
ja zeker	41	55,4
ja waarschijnlijk	32	43,2
geen idee	0	0
neen waarschijnlijk niet	0	0
neen	1	1,4
Totaal	25	100



Klant worden en het eigen autobezit

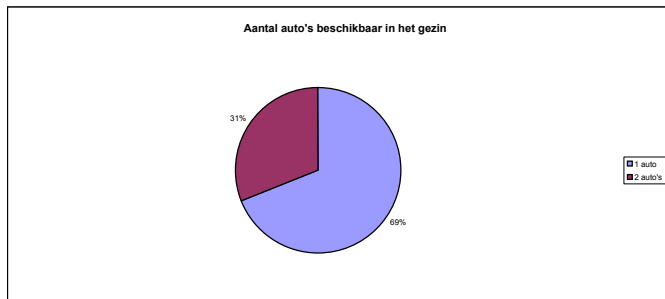
	Aantal	%
aankoop auto vermijden	69	94,5
andere	4	5,5



WEL een auto beschikbaar

Aantal auto's beschikbaar in het gezin

	Aantal	%
1 auto	132	69
2 auto's	60	31
totaal	192	100

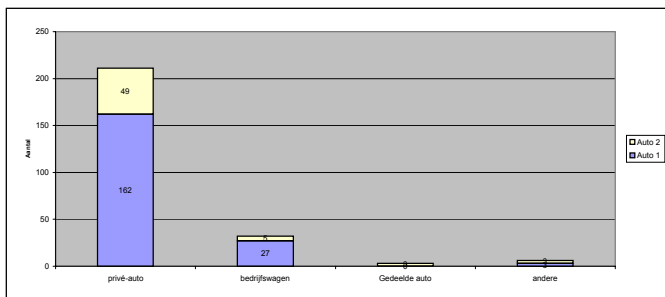


Auto 1 is een...

	Aantal	%
privé-auto	162	84,4
bedrijfswagen	27	14,1
Gedeelde auto	0	0
andere	3	1,6
Totaal	192	100.0
Niet ingevuld	15	
Totaal	207	

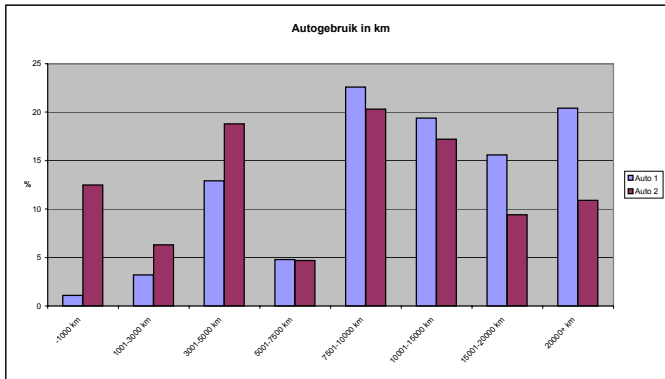
Auto 2 is een...

	Aantal	%
privé-auto	49	81,7
bedrijfswagen	5	8,3
andere	3	5
Totaal	60	100.0
Niet ingevuld	147	
Totaal	207	



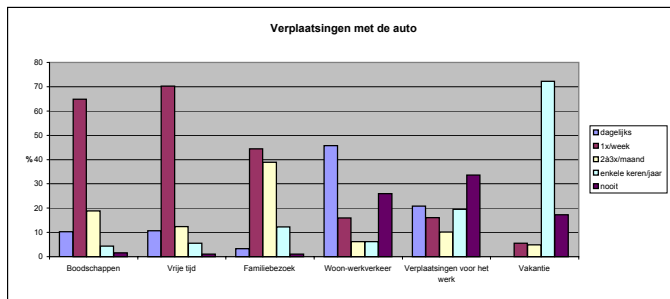
Hoeveel kilometers legt u jaarlijks af met...

Auto 1	Aantal	%	Auto 2	Aantal	%
-1000 km	2	1,1	-1000 km	8	12,5
1001-3000 km	6	3,2	1001-3000 km	4	6,3
3001-5000 km	24	12,9	3001-5000 km	12	18,8
5001-7500 km	9	4,8	5001-7500 km	3	4,7
7501-10000 km	42	22,6	7501-10000 km	13	20,3
10001-15000 km	36	19,4	10001-15000 km	11	17,2
15001-20000 km	29	15,6	15001-20000 km	6	9,4
20000+ km	38	20,4	20000+ km	7	10,9
Totaal	186	100	Totaal	64	100
Niet ingevuld	21		Niet ingevuld	143	
Totaal	207		Totaal	207	



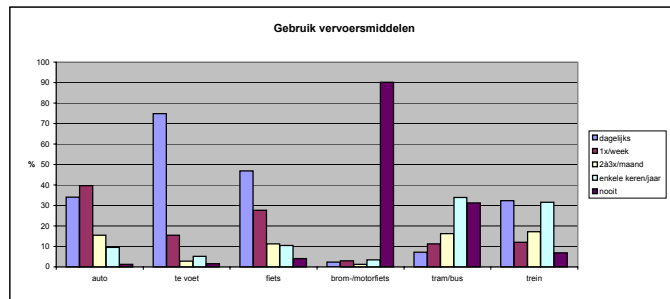
Voor welke verplaatsingen wordt de auto gebruikt?

	dagelijks	1x/week	2à3x/maand	enkele ke	nooit
Boodschappen	10,3	64,9	18,9	4,3	1,6
Vrije tijd	10,7	70,2	12,4	5,6	1,1
Familiebezoek	3,3	44,4	38,9	12,2	1,1
Woon-werkverkeer	45,7	16	6,2	6,2	25,9
Verplaatsingen voor het werk	20,8	16,1	10,1	19,5	33,6
Vakantie	0	5,6	4,9	72,2	17,3

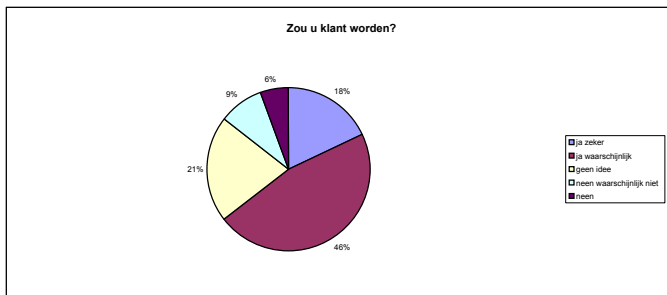


Gebruik vervoersmiddelen

	dagelijks	1x/week	2à3x/maand	enkele ke	nooit
auto	34,1	39,7	15,5	9,5	1,3
te voet	74,9	15,5	2,8	5,2	1,6
fiets	46,8	27,6	11,2	10,4	4
brom-/motorfiets	2,3	2,9	1,2	3,5	90,1
tram/bus	7,2	11,3	16,3	33,9	31,2
trein	32,4	12	17,2	31,6	6,8

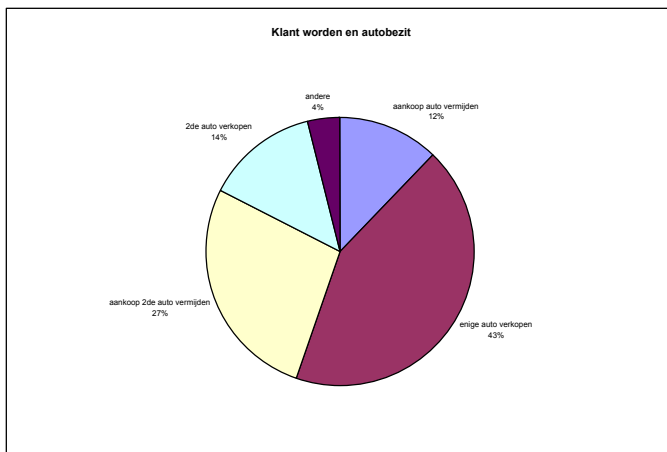


Zou u klant worden van cambio als er standplaatsen in uw stad komen?	
ja zeker	18,1
ja waarschijnlijk	46,3
geen idee	21,3
neen waarschijnlijk niet	8,8
neen	5,6



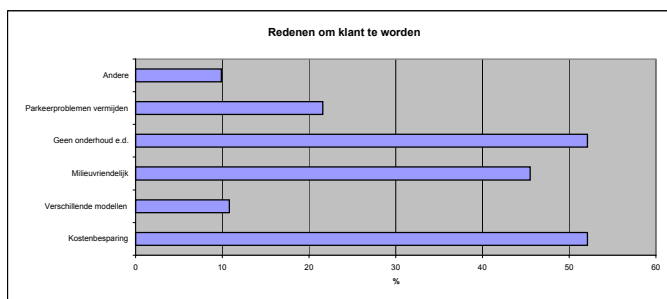
Klant worden en het eigen autobezit

	Aantal	%
aankoop auto vermijden	16	12,1
enige auto verkopen	57	43,2
aankoop 2de auto vermijden	36	27,3
2de auto verkopen	18	13,6
andere	5	3,8



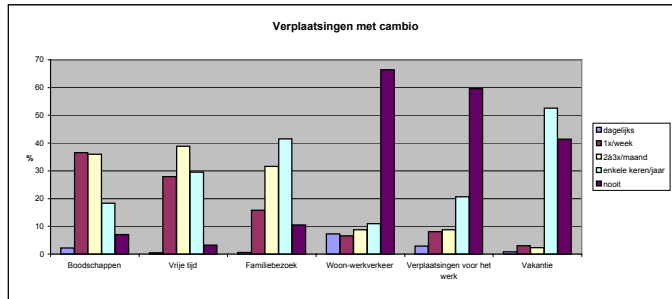
Redenen om klant te worden van cambio

	%
Kostenbesparing	52,1
Verschillende modellen	10,8
Milieuvriendelijk	45,5
Geen onderhoud e.d.	52,1
Parkeerproblemen vermijden	21,6
Andere	9,9



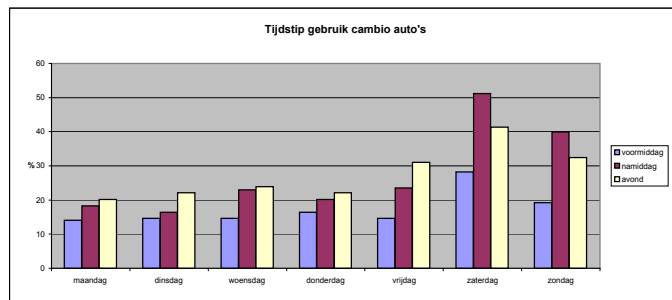
Voor welke verplaatsingen zou u de cambio-auto's gebruiken?

	dagelijks	1x/week	2à3x/maand	enkele ke	nooit
Boodschappen	2,2	36,6	36	18,3	7
Vrije tijd	0,5	27,9	38,9	29,5	3,2
Familiebezoek	0,6	15,8	31,6	41,5	10,5
Woon-werkverkeer	7,3	6,6	8,8	10,9	66,4
Verplaatsingen voor het werk	2,9	8,1	8,8	20,6	59,6
Vakantie	0,8	3	2,3	52,6	41,4



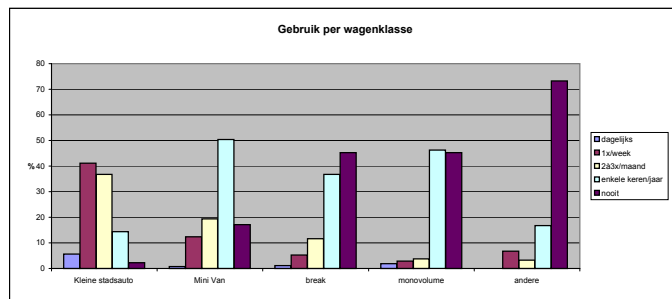
Tijdstip gebruik cambio auto's

	maandag	dinsdag	woensdag	donderdag	vrijdag	zaterdag	zondag
voormiddag	14,1	14,6	14,6	16,4	14,6	14,6	19,2
namiddag	18,3	16,4	23	20,2	23,5	51,2	39,9
avond	20,2	22,1	23,9	22,1	31	41,3	32,4



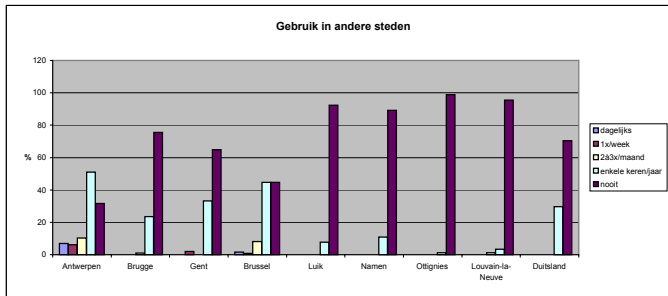
Welk type van cambio-auto's zou u gebruiken en wanneer?

	dagelijks	1x/week	2à3x/maand	enkele ke	nooit
Kleine stadsauto	5,6	41,1	36,7	14,4	2,2
Mini Van	0,8	12,4	19,4	50,4	17,1
break	1,1	5,3	11,6	36,8	45,3
monovolume	1,9	2,9	3,8	46,2	45,2
andere	0	6,7	3,3	16,7	73,3



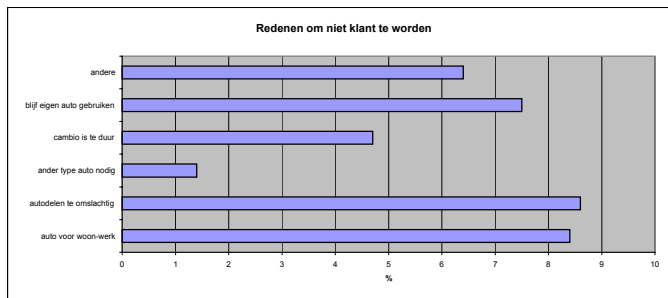
Gebruik van de cambio-auto's in andere steden.

	dagelijks	1x/week	2à3x/maand	enkele ke	nooit
Antwerpen	7	6,2	10,3	51	31,7
Brugge	0	0	1	23,5	75,5
Gent	0	1,9	0	33,3	64,8
Brussel	1,6	0,8	8,1	44,7	44,7
Luik	0	0	0	7,7	92,3
Namen	0	0	0	10,8	89,2
Ottignies	0	0	0	1,1	98,8
Louvain-la-Neuve	0	0	1,1	3,4	95,4
Duitsland	0	0	0	29,7	70,3



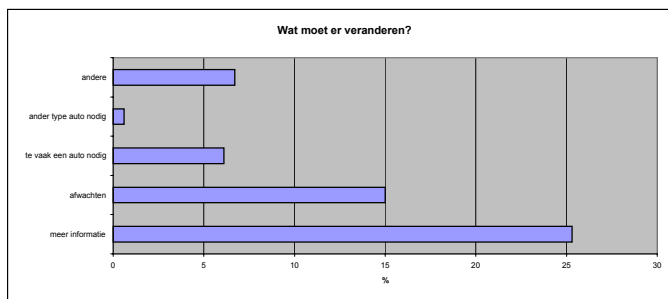
zal GEEN klant worden van cambio

	Aantal	%
auto voor woon-werk	30	8,4
autodelen te omslachtig	31	8,6
ander type auto nodig	5	1,4
cambio is te duur	17	4,7
blijf eigen auto gebruiken	27	7,5
andere	23	6,4



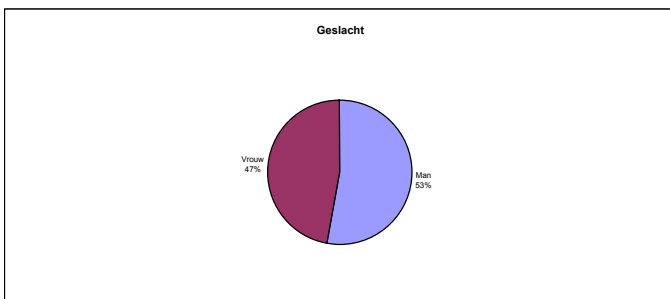
Wat zou er moeten veranderen om toch klant te worden

	Aantal	%
meer informatie	91	25,3
afwachten	54	15
te vaak een auto nodig	22	6,1
ander type auto nodig	2	0,6
andere	24	6,7



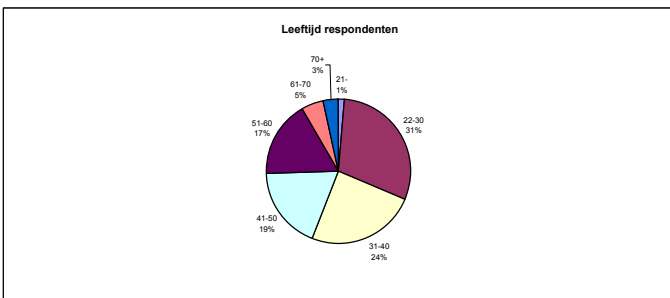
Geslacht van de respondenten

	Aantal	%
Man	115	52,8
Vrouw	103	47,2
Total	218	100
Niet ingevuld	141	
Totaal	359	



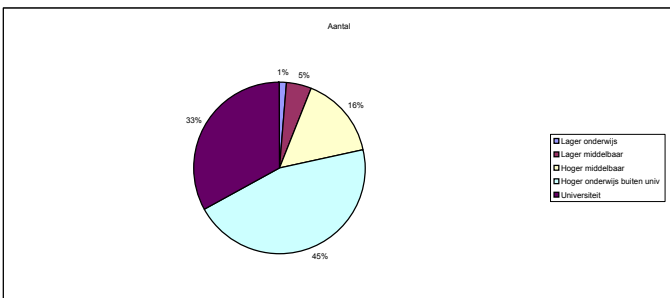
Leeftijd van de respondenten

	Aantal	%
21-	3	1,4
22-30	66	30,1
31-40	53	24,2
41-50	41	18,7
51-60	38	17,4
61-70	11	5
70+	7	3,2
Totaal	219	100
Niet ingevuld	140	
Totaal	359	



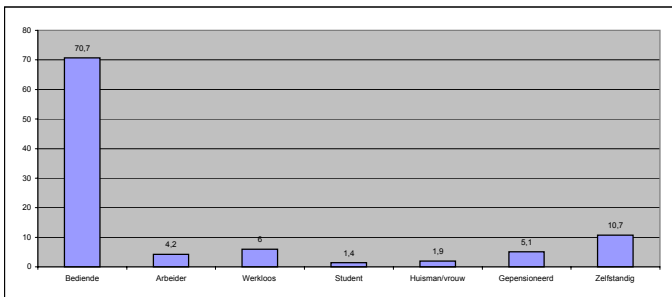
Opleidingsniveau respondenten

	Aantal	%
Lager onderwijs	3	1,4
Lager middelbaar	10	4,6
Hoger middelbaar	34	15,7
Hoger onderwijs bu	98	45,2
Universiteit	72	33,2
Totaal	217	100
Niet ingevuld	142	
Totaal	359	



Beroep respondenten

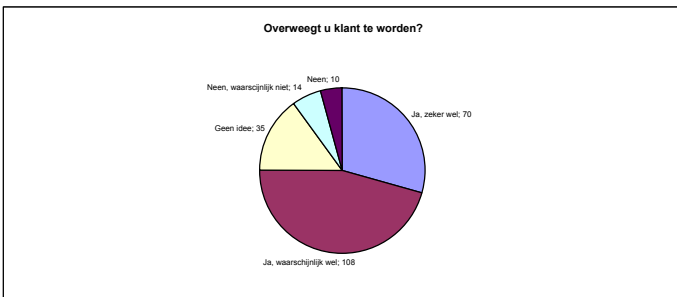
	Aantal	%
Bediende	152	70,7
Arbeider	9	4,2
Werkloos	13	6
Student	3	1,4
Huisman/vrouw	4	1,9
Gepensioneerd	11	5,1
Zelfstandig	23	10,7
Totaal	215	100
Niet ingevuld	144	
Totaal	359	



SAMENVATTING

Zal u klant worden van cambio?

	Aantal	%
Ja, zeker wel	70	29,5
Ja, waarschijnlijk v	108	45,6
Geen idee	35	14,8
Neen, waarschijnlijk	14	5,9
Neen	10	4,2
Totaal	237	100
Niet ingevuld	122	
Totaal	359	



Klant worden en autobezit

	Aantal	%
aankoop auto vern	84	41
enige auto van de	60	29,3
aankoop 2e wagen	35	17,1
2e auto van de har	18	8,8
andere	8	3,9
Totaal	205	100
Niet ingevuld	8	
Totaal	213	



POPULATION
DENSITE

77480
1.188,60