

## CHARLEROI

### 1. Aantal respondenten

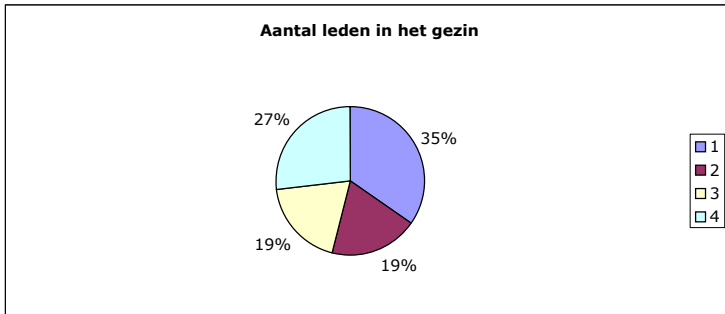
	Aantal	%
0	5	10,4
Scherm 1	5	10,4
Scherm 2	3	6,3
Scherm 3	19	39,6
Niet ingevuld	16	33,3
Totaal	48	100.0

Aantal reacties: 48

Aantal ingevulde enquêtes: 32

### 2. Aantal leden in het gezin

	Aantal	%
1	9	34,6
2	5	19,2
3	5	19,2
4	7	26,9
Totaal	26	100.0
Niet ingevuld	22	
Totaal	48	



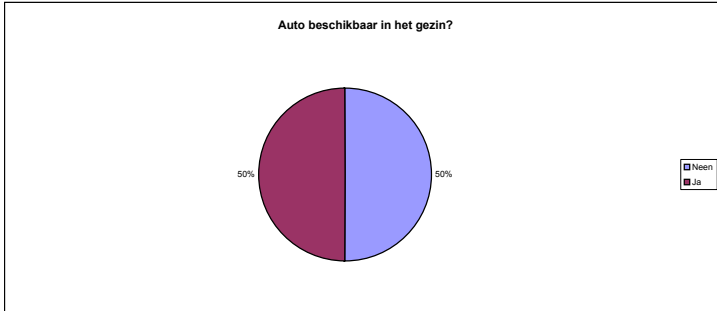
### 3. Aantal personen met een rijbewijs

	Aantal	%
1	14	56
2	10	40
3	1	4
Total	25	100.0
Niet ingevuld	23	
Totaal	48	



Is er een auto beschikbaar in het gezin?

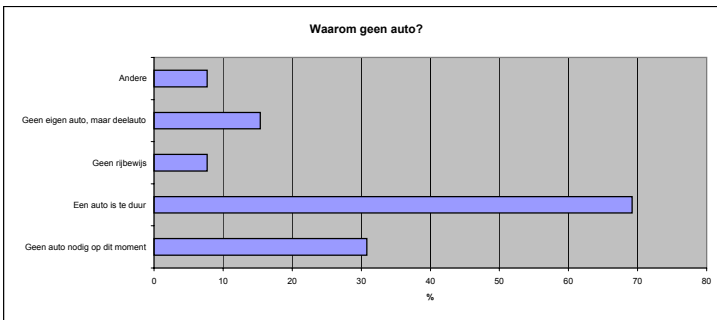
	Aantal	%
Neen	13	50
Ja	13	50
Totaal	26	100
Niet ingevuld	22	
Totaal	48	



GEEN auto Beschikbaar

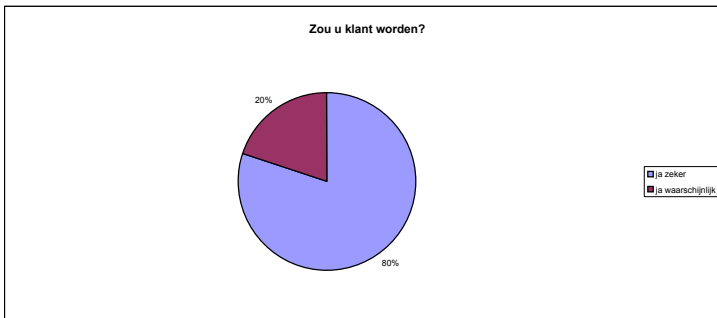
Waarom is er geen auto beschikbaar in het gezin?

	Aantal	%
Geen auto nodig op dit moment	4	30,8
Een auto is te duur	9	69,2
Geen rijbewijs	1	7,7
Geen eigen auto, maar deelauto	2	15,4
Andere	1	7,7
Totaal	17	



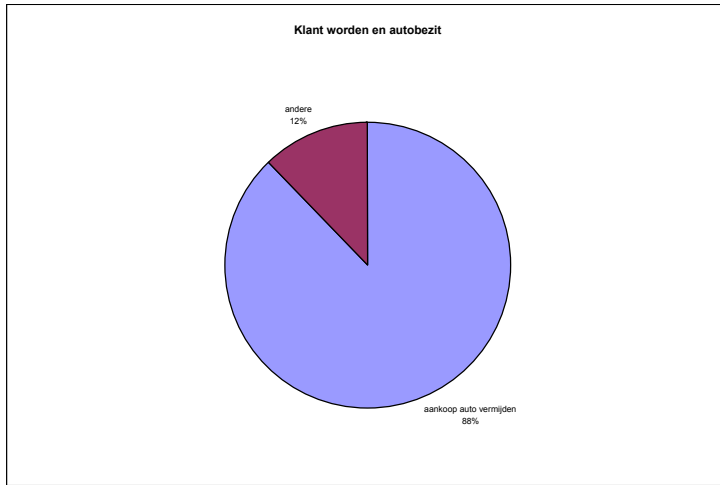
Zou u klant worden van cambio als er standplaatsen in uw stad komen?

	Aantal	%
ja zeker	8	80
ja waarschijnlijk	2	20
Totaal	10	100



Klant worden en het eigen autobezit

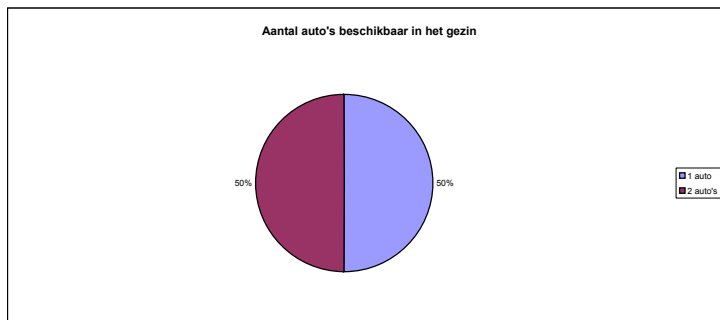
	Aantal	%
aankoop auto vermijden	8	80
andere	2	20



WEL een auto beschikbaar

Aantal auto's beschikbaar in het gezin

	Aantal	%
1 auto	6	50
2 auto's	6	50
totaal	12	100

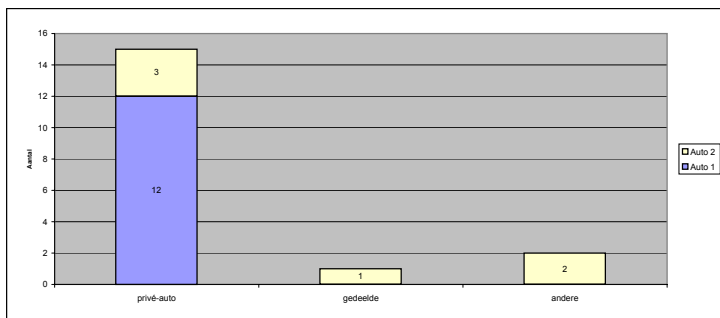


Auto 1 is een...

	Aantal	%
privé-auto	12	100
Totaal	12	100.0
Niet ingevuld	1	
Totaal	13	

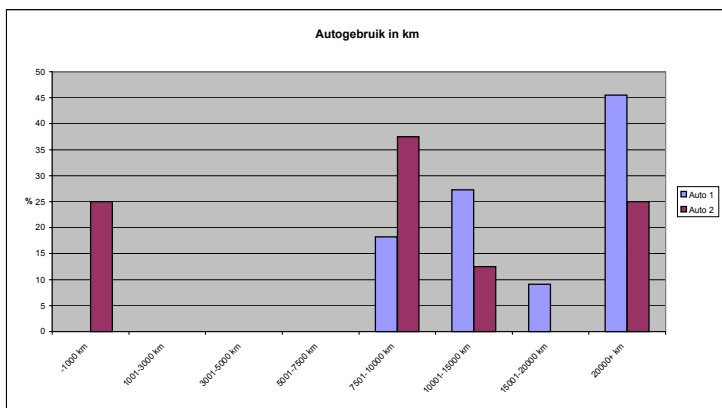
Auto 2 is een...

	Aantal	%
privé-auto	3	50
gedeelde auto	1	17
andere	2	33
Totaal	6	100.0
Niet ingevuld	7	
Totaal	13	



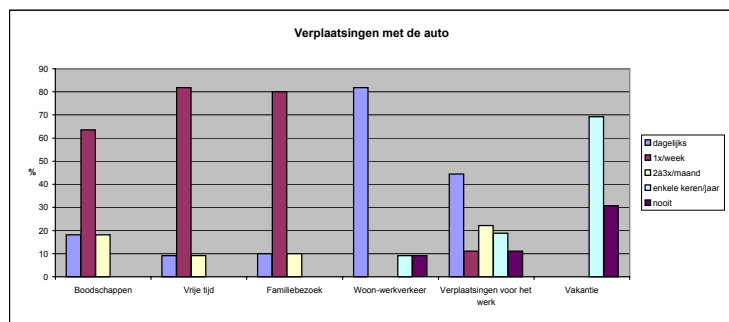
Hoeveel kilometers legt u jaarli-1000 km	Aantal	%
Auto 1		
-1000 km	0	0
1001-3000 km	0	0
3001-5000 km	0	0
5001-7500 km	0	0
7501-10000 km	2	18,2
10001-15000 km	3	27,3
15001-20000 km	1	9,1
20000+ km	5	45,5
Totaal	11	100
Niet ingevuld	2	
	13	

Auto 2	Aantal	%
-1000 km	2	25
1001-3000 km	0	0
3001-5000 km	0	0
5001-7500 km	0	0
7501-10000 km	3	37,5
10001-15000 km	1	12,5
15001-20000 km	0	0
20000+ km	2	25
Totaal	41	100
Niet ingevuld	72	
	113	



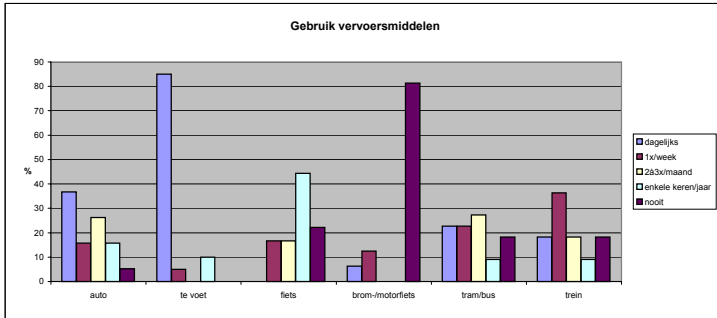
Voor welke verplaatsingen wordt de auto gebruikt?

	dagelijks	1x/week	2 à 3x/maand	enkele ke	nooit
Boodschappen	18,2	63,6	18,2	0	0
Vrije tijd	9,1	81,8	9,1	0	0
Familiebezoek	10	80	10	0	0
Woon-werkverkeer	81,8	0	0	9,1	9,1
Verplaatsingen voor het werk	44,4	11,1	22,2	18,9	11,1
Vakantie	0	0	0	69,2	30,8



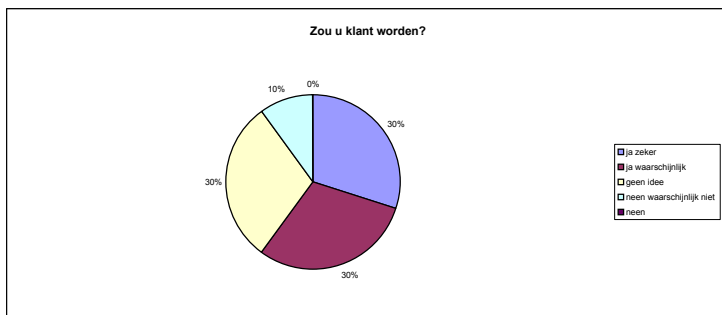
Gebruik vervoersmiddelen

	dagelijks	1x/week	2à3x/maand	enkele keren/jaar	ke nooit
auto	36,8	15,8	26,3	15,8	5,3
te voet	85	5	0	10	0
fiets	0	16,7	16,7	44,4	22,2
brom-/motorfiets	6,3	12,5	0	0	81,3
tram/bus	22,7	22,7	27,3	9,1	18,2
trein	18,2	36,4	18,2	9,1	18,2



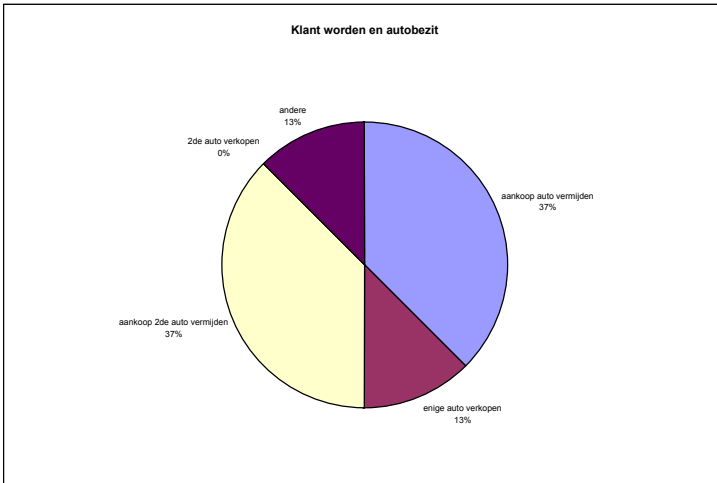
Zou u klant worden van cambio als er standplaatsen in uw stad komen?

ja zeker	30
ja waarschijnlijk	30
geen idee	30
neen waarschijnlijk niet	10
neen	0



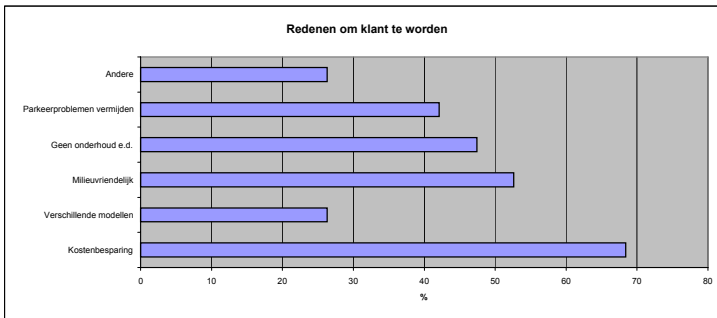
Klant worden en het eigen autobezit

	Aantal	%
aankoop auto vermijden	3	37,5
enige auto verkopen	1	12,5
aankoop 2de auto vermijden	3	37,5
2de auto verkopen	0	0
andere	1	12,5



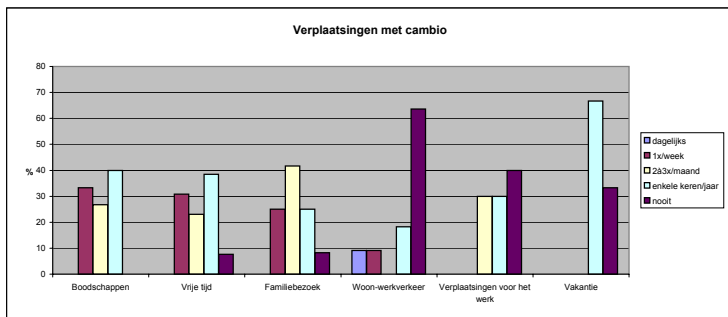
Redenen om klant te worden van cambio

	%
Kostenbesparing	68,4
Verskillende modellen	26,3
Milieuvriendelijk	52,6
Geen onderhoud e.d.	47,4
Parkeerproblemen vermijden	42,1
Andere	26,3



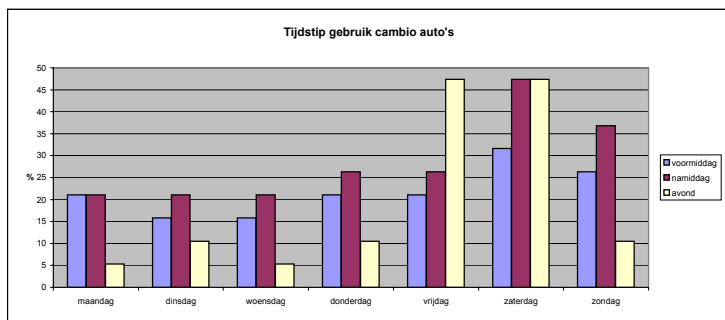
Voor welke verplaatsingen zou u de cambio-auto's gebruiken?

	dagelijks	1x/week	2-3x/maand	enkele keren/jaar	nooit
Boodschappen	0	33,3	26,7	40	0
Vrije tijd	0	30,8	23,1	38,5	7,7
Familiebezoek	0	25	41,7	25	8,3
Woon-werkverkeer	9,1	9,1	0	18,2	63,6
Verplaatsingen voor het werk	0	0	30	30	40
Vakantie	0	0	0	66,7	33,3



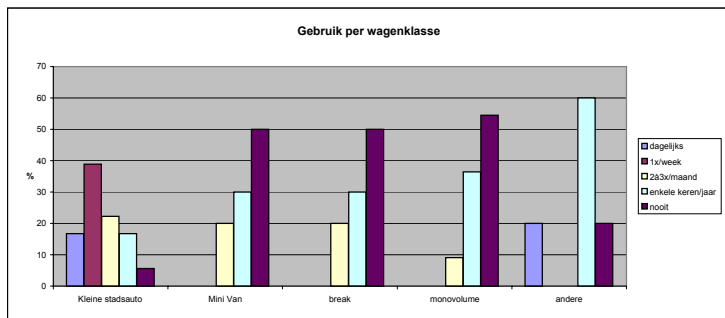
Tijdstip gebruik cambio auto's

	maandag	dinsdag	woensdag	donderdag	vrijdag	zaterdag	zondag
voormiddag	21,1	15,8	15,8	21,1	21,1	31,6	26,3
namiddag	21,1	21,1	21,1	26,3	26,3	47,4	36,8
avond	5,3	10,5	5,3	10,5	47,4	47,4	10,5



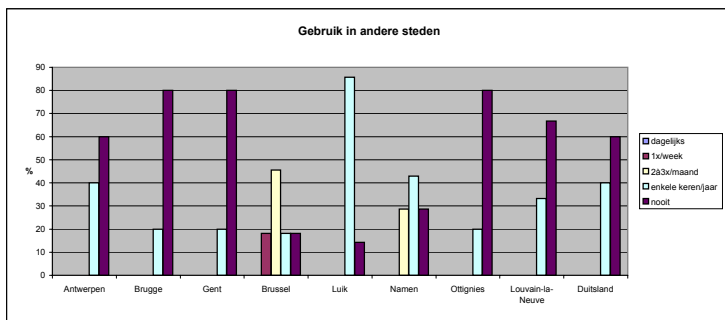
Welk type van cambio-auto's zou u gebruiken en wanneer?

	dagelijks	1x/week	2-3x/maand	enkele keren/jaar	nooit
Kleine stadsauto	16,7	38,9	22,2	16,7	5,6
Mini Van	0	0	20	30	50
break	0	0	20	30	50
monovolume	0	0	9,1	36,4	54,5
andere	20	0	0	60	20



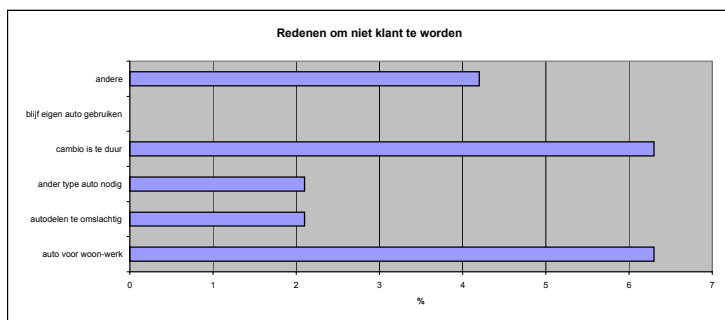
Gebruik van de cambio-auto's in andere steden.

	dagelijks	1x/week	2à3x/maand	enkele ke	nooit
Antwerpen	0	0	0	40	60
Brugge	0	0	0	20	80
Gent	0	0	0	20	80
Brussel	0	18,2	45,5	18,2	18,2
Luik	0	0	0	85,7	14,3
Namen	0	0	28,6	42,9	28,6
Ottignies	0	0	0	20	80
Louvain-la-Neuve	0	0	0	33,3	66,7
Duitsland	0	0	0	40	60



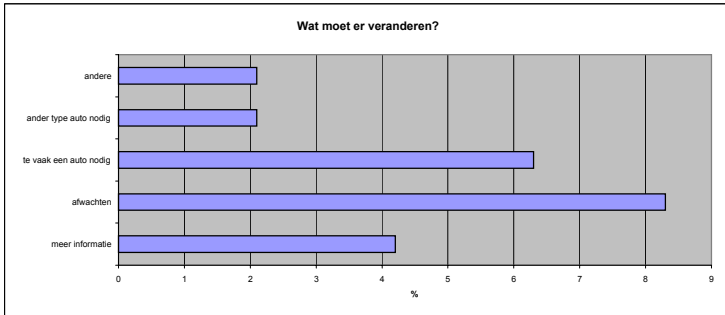
zal GEEN klant worden van cambio

	Aantal	aangehaald in % van de antwoorden
auto voor woon-werk	3	6,3
autodelen te omslachtig	1	2,1
ander type auto nodig	1	2,1
cambio is te duur	3	6,3
blijf eigen auto gebruiken	0	0
andere	2	4,2

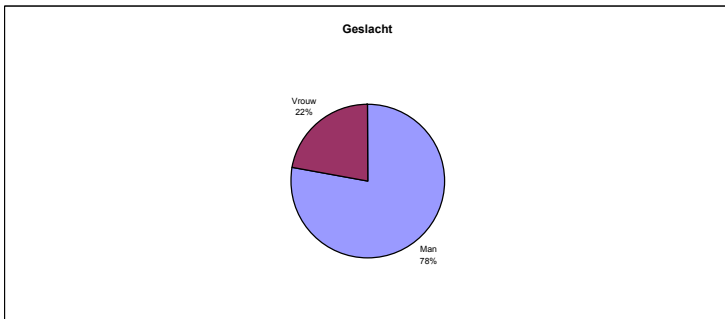


Wat zou er moeten veranderen om toch klant te worden

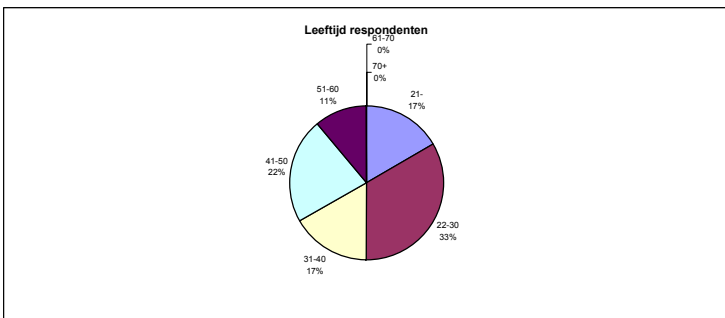
	Aantal	angehaald in % van de antwoorden
meer informatie	2	4,2
afwachten	4	8,3
te vaak een auto nodig	3	6,3
ander type auto nodig	1	2,1
andere	1	2,1



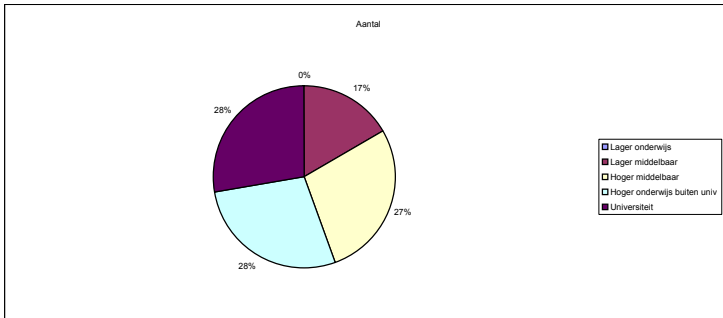
Geslacht van de respondenten	Aantal	%
Man	14	77,8
Vrouw	4	22,2
Total	18	100
Niet ingevuld	30	
Totaal	48	



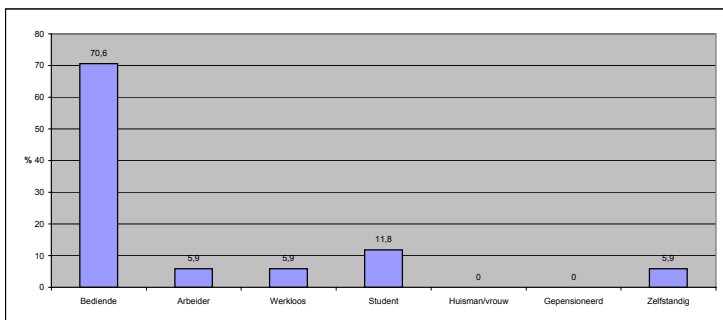
Leeftijd van de respondenten	Aantal	%
21-	3	16,7
22-30	6	33,3
31-40	3	16,7
41-50	4	22,2
51-60	2	11,1
61-70	0	0
70+	0	0
Totaal	18	100
Niet ingevuld	30	
Totaal	176	



Opleidingsniveau respondenten	Aantal	%
Lager onderwijs	0	0
Lager middelbaar	3	16,7
Hoger middelbaar	5	27,8
Hoger onderwijs bu	5	27,8
Universiteit	5	27,8
Totaal	18	100
Niet ingevuld	30	
Totaal	48	



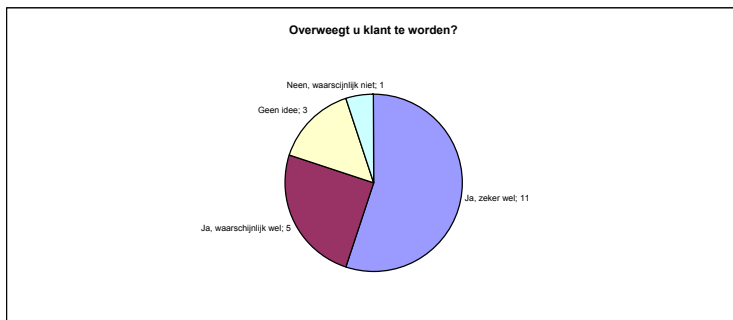
Beroep respondenten	Aantal	%
Bediende	12	70,6
Arbeider	1	5,9
Werkloos	1	5,9
Student	2	11,8
Huisman/vrouw	0	0
Gepensioneerd	0	0
Zelfstandig	1	5,9
Totaal	17	100
Niet ingevuld	31	
Totaal	48	



**SAMENVATTING**

Zal u klant worden van cambio?

	Aantal	%
Ja, zeker wel	11	55
Ja, waarschijnlijk w	5	25
Geen idee	3	15
Neen, waarschijnlijk	1	5
Totaal	20	100
Niet ingevuld	28	
Totaal	48	



Klant worden en autobezit

	Aantal	%
aankoop auto verm	11	61,1
enige auto van de l	1	5,6
aankoop 2e wagen	3	16,7
andere	3	16,7
Totaal	18	100
Niet ingevuld	1	
Totaal	18	



POPULATION  
DENSITE

200827  
1972,7